

Ճարտարապետա-շինարարական մասին գծագրերի անվանացանկ

Գծագրի անվանումը	Թերթի համարը
Գծագրերի անվանացանկ և ընդհանուր տվյալներ:	1
Գոյություն ունեցող շենքի հատակագիծ ըստ հարկերի:	2
Գոյություն ունեցող շենքի հատակագիծ ըստ հարկերի:	3
Գլխավոր հատակագիծ:	4
Ճակատ ըստ "Բ" առանցքի:	5
Ճակատ ըստ "1" առանցքի:	6
Ճակատ ըստ "4" առանցքի:	7
Կցակառույցների հատակագիծ, ֆրագմենտ-1 և ամփոփագիր:	8
Կտրվածք I-I: Դռների և լուսամուտների ամփոփագիր (գոյություն ունեցող շենքը):	9
Հիմքերի հատակգիծ և կտրվածքներ:	10
ՄՀՀ-1, ՄՀՀ-2, կտրվածքներ և ամրանների մասնագիր:	11
Շրջանակի ՄՇ-1, I-ին հարկի հեծանների և ծածկի սալի ուրվագիծ (նիշը 3.10), կտրվածքներ և մասնագիր:	12
Շրջանակի ՄՇ-1, II-րդ հարկի հեծանների և ծածկի սալի ուրվագիծ (նիշը 7.10), կտրվածքներ և մասնագիր:	13
ՄՇ-1, կտրվածքներ, հանգույց I և ամրանների մասնագիր:	14
Ճակատների ամրանավորում, կտրվածքներ և մասնագրեր:	15
Տանիքի հատակագիծ, հանգույցներ և մասնագիր:	16
Փայտաթելկային միջնորմների հատակագիծ, կտրվածքներ և մասնագիր:	17

ԸՆԴՀԱՆՈՒՐ ՏՎՅԱԼՆԵՐ

Շենքի ընթացիկ վերանորոգման և երկու կցակառույցների կառուցման աշխատանքների համար հիմք է հանդիսացել Երևանի քաղաքապետարանի տրված Ճարտարապետա-շինարարական առաջադրանքը:

Կցակառույցը իրենից ներկայացնում է երկու առանձին կառուցված մասնաշենք՝ առանցքներում 4.20x5.30մ չափերով և 3.60մ բարձրությամբ:

Կցակառույցի հատակը գտնվում է շենքի երկրորդ հարկի մակարդակի ուղղությամբ 3.70մ նիշի վրա առաջին հարկի հատակից (±0.00), ինչը համապատասխանում է տարածքի պայմանական նիշին՝ 100.30: Տարածքի նիշը բակի ճակատի կողմից կազմում է 99.00:

Տարածքը ունի մեծ թեքություն դեպի գոյություն ունեցող շենքը, ինչի պայմաններում նախկինում նախատեսվում էր հենապատի կառուցում մինչև 2.80մ բարձրությամբ՝ հարթակի մակարդակից:

Համաձայն ինժեներա-երկրաբանական եզրակացության՝ հիմքերի համար որպես հիմնատակ ծառայում են տեղ-տեղ բազալտները, անդեզիտաբազալտները, պայմանական հաշվարկային ճնշումով իրենց վրա մինչև 0.45ՄՊա:

Միաձույլ ե/բ հիմքային հեծանների կառուցման համար անհրաժեշտ է մինչև 1.0մ երկարությամբ հատվածներով քանդել գոյություն ունեցող հենապատը բազալտե երեսապատումով: Հիմքային հեծանների կառուցումից հետո հենապատի տվյալ հատվածները վերականգնել ըստ գոյություն ունեցող տիպի:

Փոստրակի բացումից հետո անհրաժեշտ է պարտադիր կարգով կազմել բացված աշխատանքների ակտ՝ նախագծի կոնստրուկտորի և երկրաբանի հետ համատեղ:

Կցակառույցի հիմնակմախքը կառուցված է միաձույլ ե/բետոնից մակնիշը ոչ պակաս B20, ինչը համապատասխանում է "Պրժ" ծրագրի հաշվարկային սխեմայի:

Կցակառույցների պատերը 40սմ հաստությամբ պեմզաբլոկից, որոնք ամրանավորված են ուղղահայաց ամրաններով և հորիզոնական՝ ցանցերով:

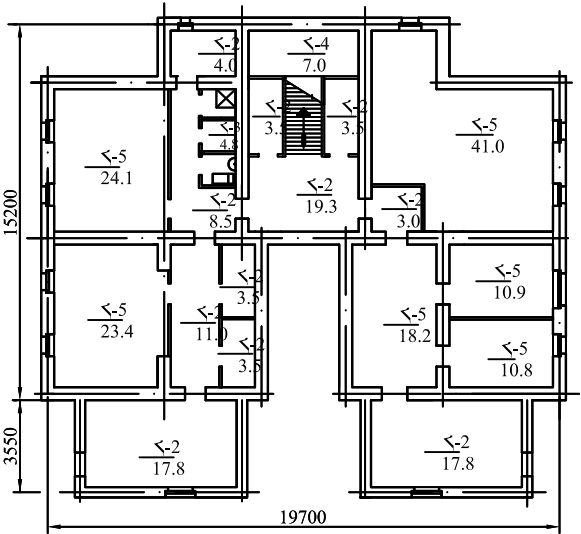
Շարվածքը կատարվում է ցեմենտ-ավազային շաղախով:

Պեմզաբլոկի ամրանավորված խրամախորշերը լցվում են թեթև բետոնով:

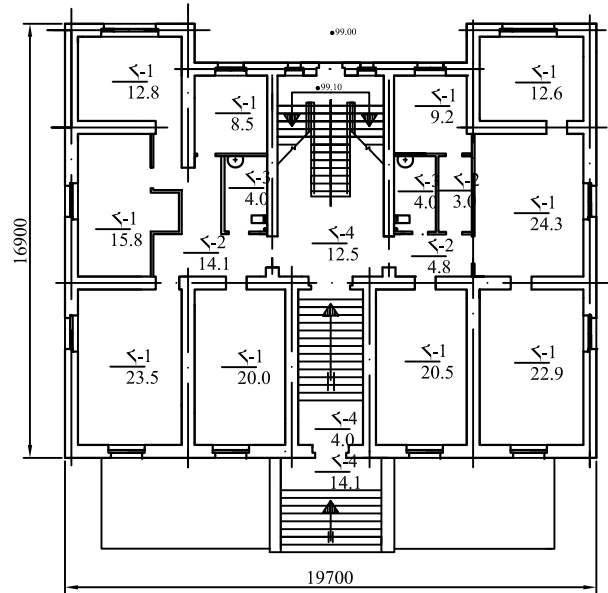
Պատերի արտաքին մակերևույթները սվաղվում են ցեմենտ-ավազային շաղախով ըստ նշանակացույցի, իսկ հետո պատվում են ճակատային ներկով՝ գոյություն ունեցող շենքի նույն երանգի:

Տնօրեն	Ս.Գալստյան		Ճարտարապետա-շինարարական մաս:	Փուլ	Թերթ	Թերթեր
Նախագծեց	Վ.Ավագյան			Ա.Ն.	1	17
			Գծագրերի անվանացանկ և ընդհանուր տվյալներ:	"Մեզամետր" ՍՊԸ		

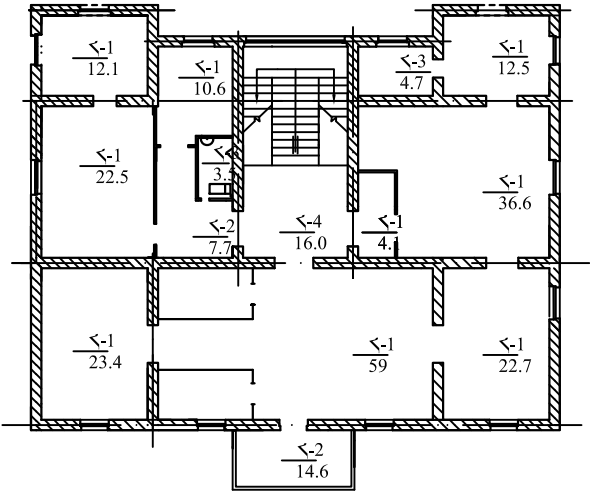
Կիսանկուղային հարկի հատակագիծ Մ1:100



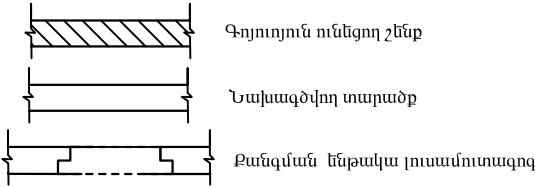
I Հարկի հատակագիծ Մ1:100



II Հարկի հատակագիծ Մ1:100



Պայմանական նշաններ

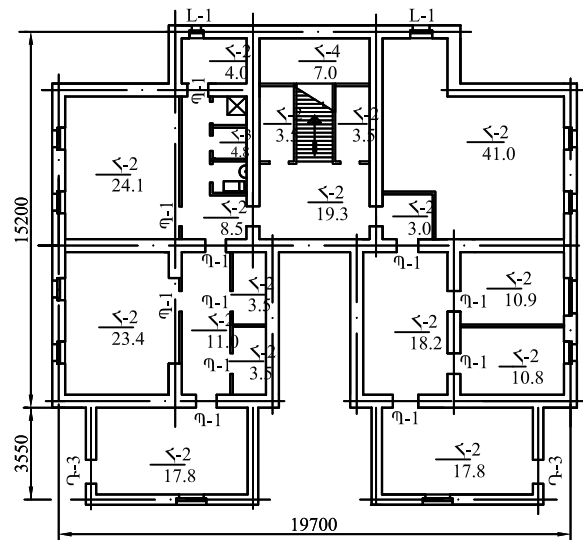


Հատակների պայմանական նշաններ

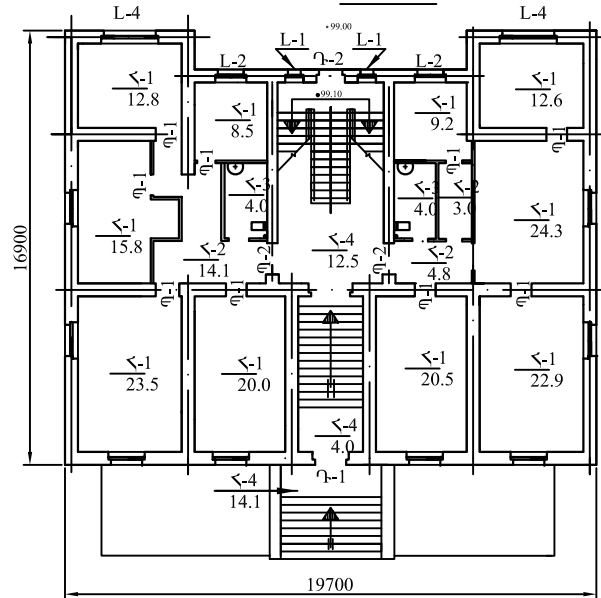
- <-1 - մանրահատակի հատակներ - 375.0 ք.մ.
- <-2 - պրեագրանիտե սալիկների հատակներ - 139.5 ք.մ.
- <-3 - խեճասալերի հատակներ - 21.0 ք.մ.
- <-4 - գրանիտե հատակներ - 84.0 ք.մ.
- <-5 - վինիլային հատակներ - 128.4 ք.մ.

Տնօրեն	Ս.Գալստյան		Հարտարապետա-շինարարական մաս:	Փուլ	Թերթ	Թերթեր
Նախագծեց	Վ.Ավագյան		Գոյություն ունեցող շենքի հատակագիծ ըստ հարկերի:	Ա.Ն.	2	17
				"Մեգամետր" ՍՊԸ		

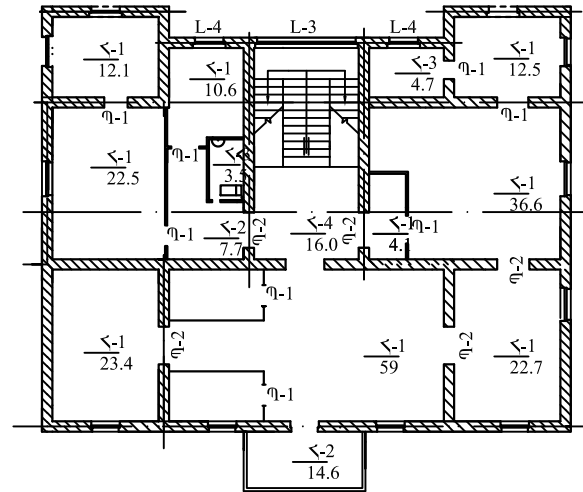
Կիսանկուղային հարկի հատակագիծ Մ1:100



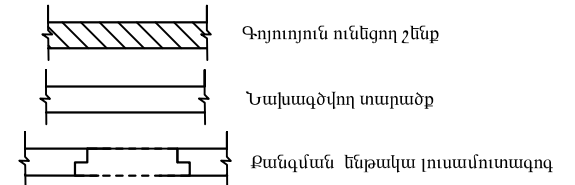
I Հարկի հատակագիծ Մ1:100



II Հարկի հատակագիծ Մ1:100



Պայմանական նշաններ



Հատակների պայմանական նշաններ

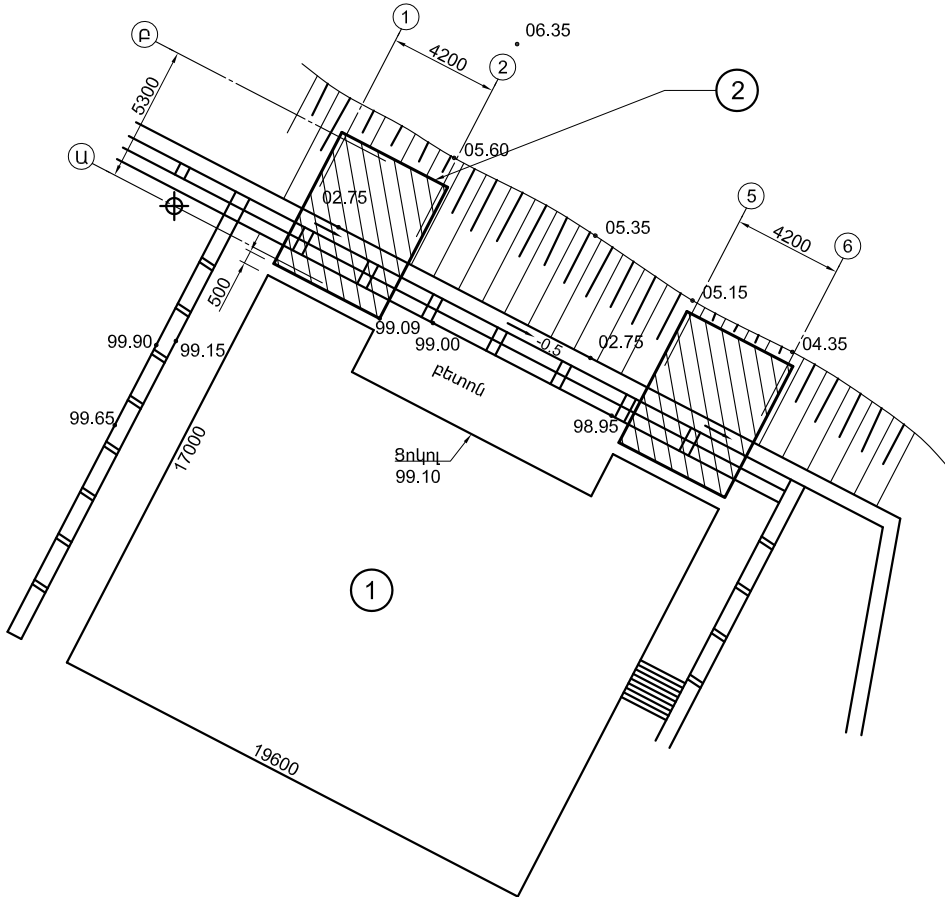
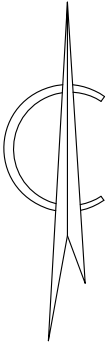
- Հ-1 - մանրահատակի հատակներ - 375.4 ք.մ.
- Հ-2 - պրեսգրանիտե սալիկների հատակներ - 267.7 ք.մ.
- Հ-3 - խեճասալերի հատակներ - 21.0 ք.մ.
- Հ-4 - գրանիտե հատակներ - 84.0 ք.մ.

Փոխված դռների և լուսամուտների ամփոփագիրը տես թերթ -
 Պ-1 - ներսի դռների փոփոխում (ՈՎՓ) չափերով 80 x 220 սմ. - 49.3 ք.մ.
 Պ-2 - ներսի երկփեղկանի (ՈՎՓ) չափերով 130 x 230 սմ. - 21.3 ք.մ.
 Բոլոր դռների բացվածքների չափերը ապամոնտա՝
 ժամկց հետո պատվիրելուց առաջ ճշտել.

Տնօրեն	Ս.Գալստյան		Հարտարապետա-շինարարական մաս:			Փուլ	Թերթ	Թերթեր
Նախագծեց	Վ.Ավագյան					Ա.Ն.	3	17
			Գոյություն ունեցող շենքի հատակագիծ ըստ հարկերի:			"Մեգամետր" ՍՊԸ		

ԳԼԽԱՎՈՐ ՀԱՏԱԿԱԳԻԾ

Մ 1:200

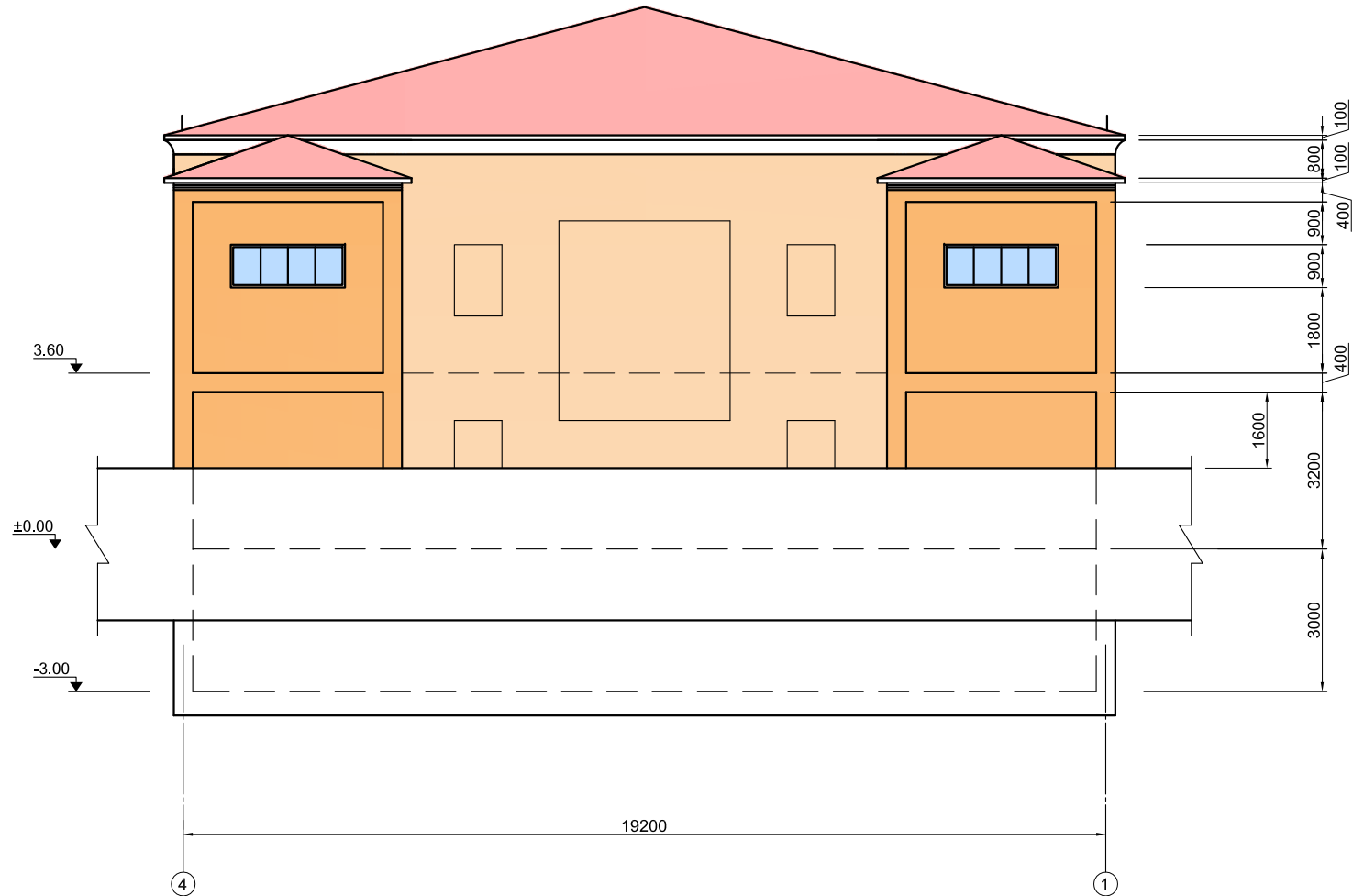


ԱՆՎԱՆԱՑԱՆԿ

- 1. Գոյություն ունեցող կառույց:
- 2. Նախագծվող կցակառույցներ:

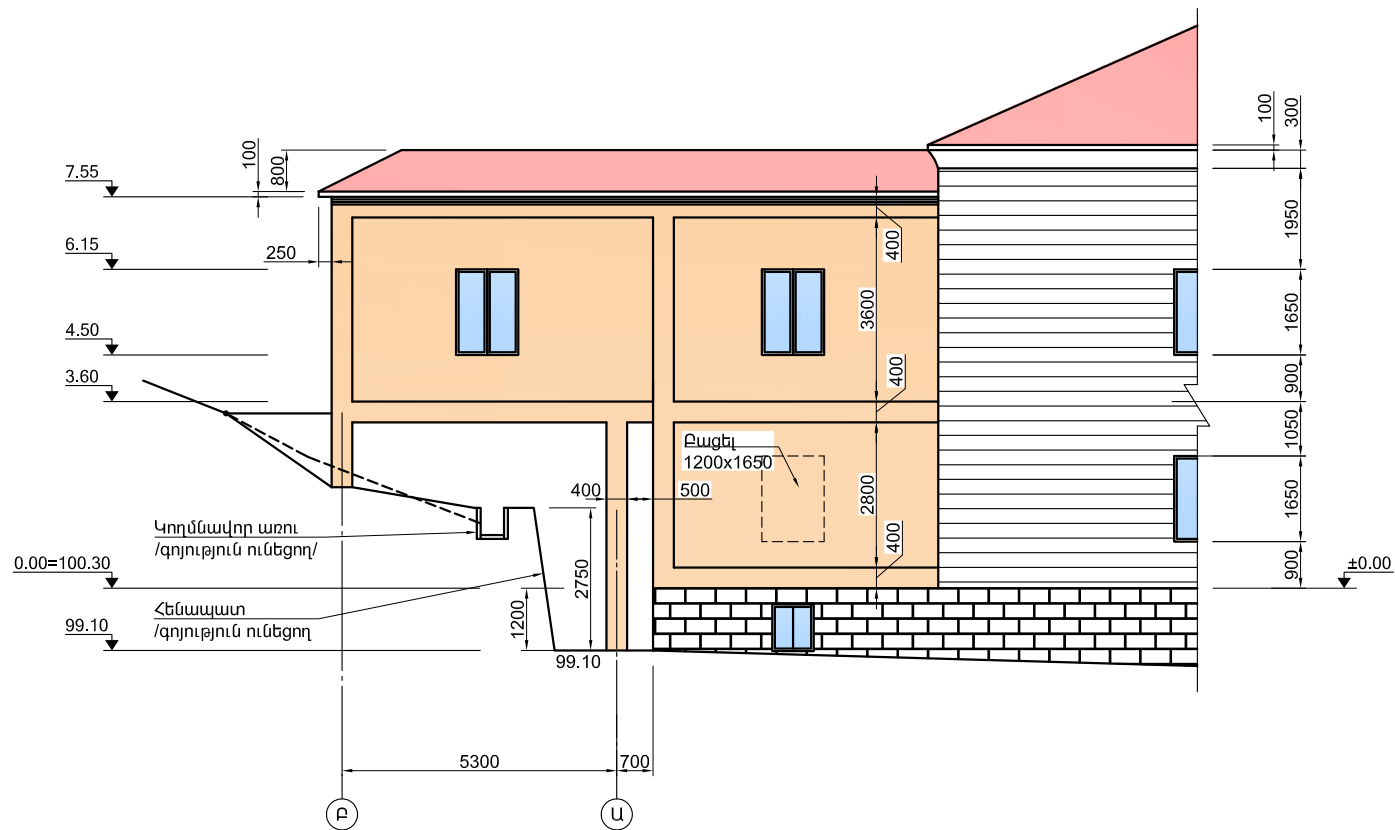
Տնօրեն	Վ.Ավագյան		Ճարտարապետա-շինարարական մաս:			Փուլ	Թերթ	Թերթեր
Նախագծող	Ս.Գալստյան					Ա.Ն.	4	17
			Գլխավոր հատակագիծ:			"Մեգամետր" ՍՊԸ		

ՃԱԿԱՏ ԸՍՏ "Բ" ԱՌԱՆՑՔԻ



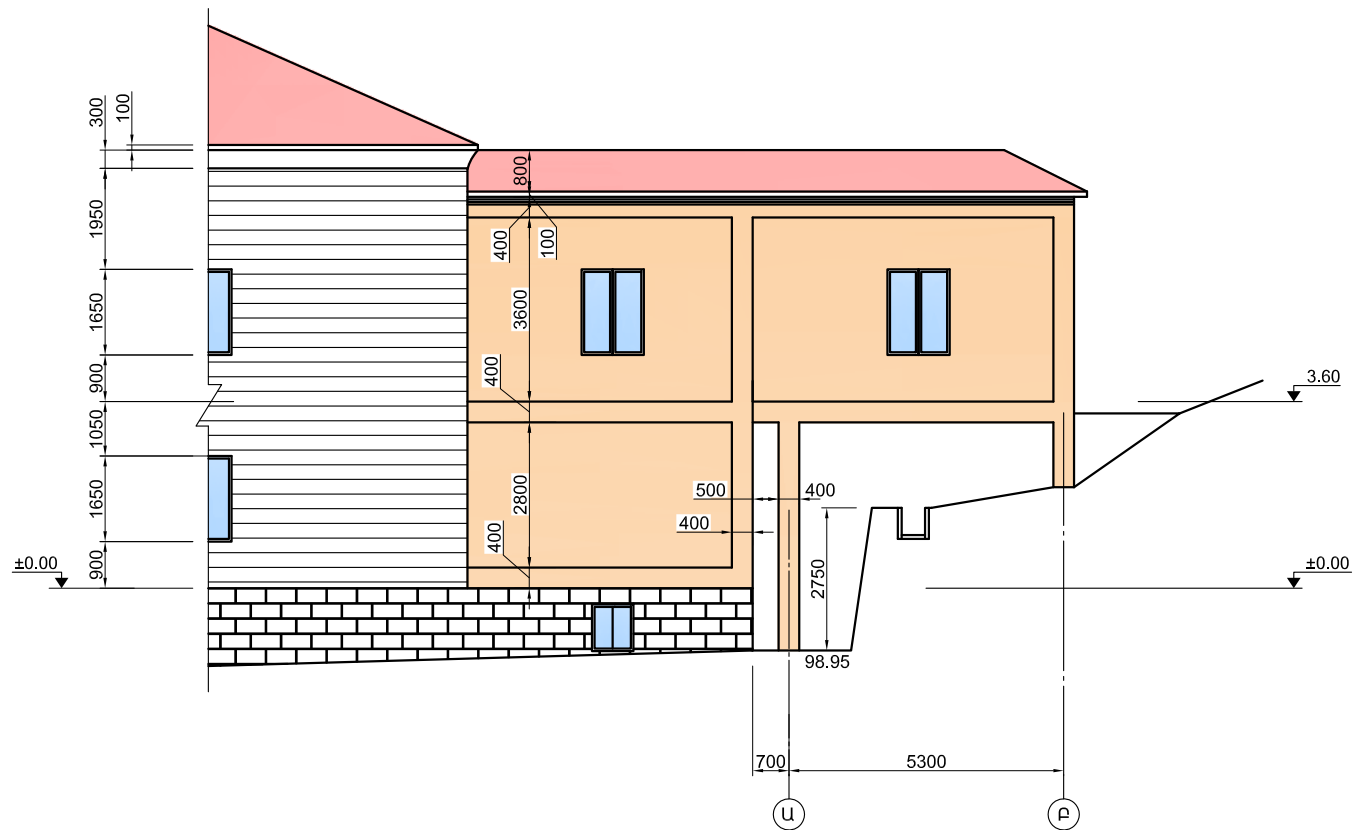
Տնօրեն	Ս.Գալստյան		Ճարտարապետա-շինարարական մաս:	Փուլ	Թերթ	Թերթեր
Նախագծեց	Վ.Ավագյան			Ա.Ն.	5	17
			Ճակատ ըստ "Բ" առանցքի:	"Մեզամետր" ՍՊԸ		

ՃԱԿԱՏ ԸՍՏ "1" ԱՌԱՆՑՔԻ



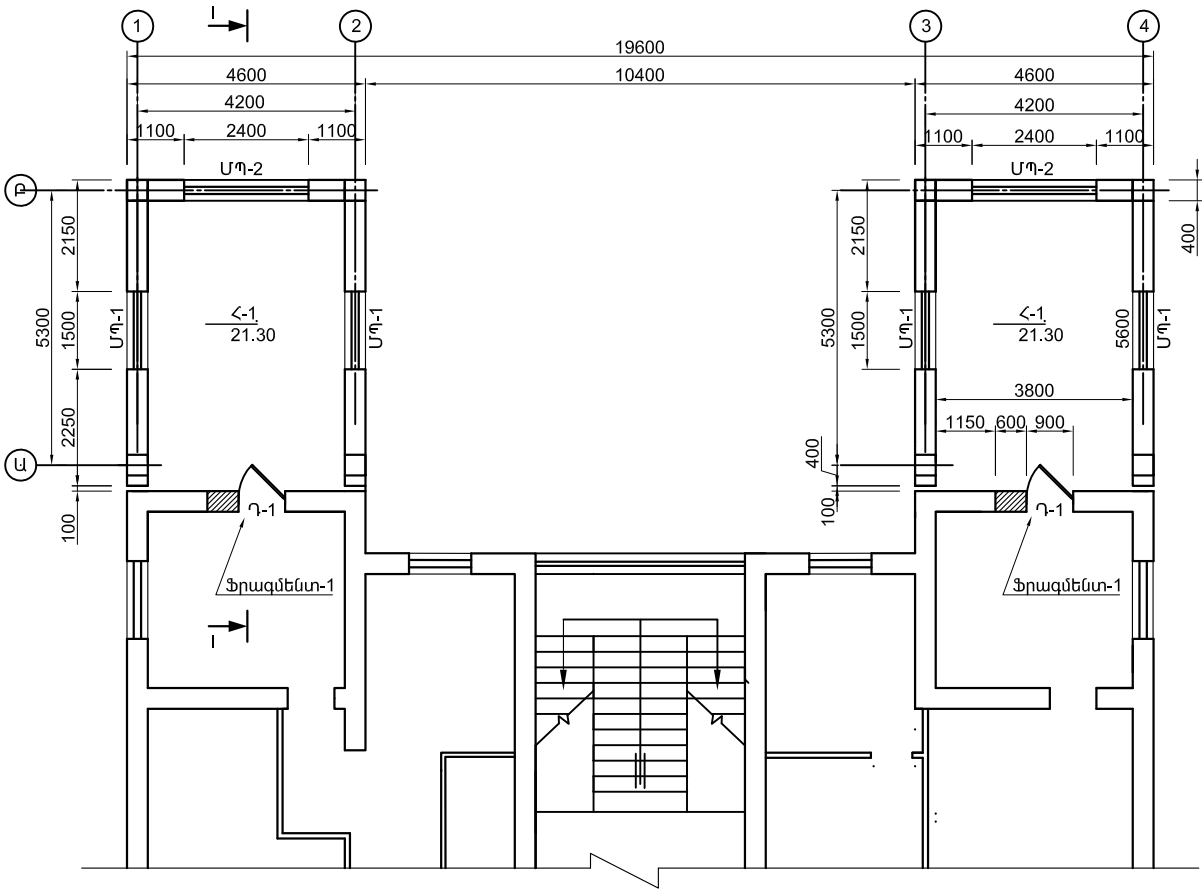
Տնօրեն	Ս.Գալստյան		Ճարտարապետա-շինարարական մաս:	Փուլ	Թերթ	Թերթեր
Նախագծեց	Վ.Ավագյան			Ա.Ն.	6	17
			Ճակատ ըստ "1" առանցքի:	"Մեգամետր" ՍՊԸ		

ՃԱԿԱՏ ԸՍՏ "4" ԱՌԱՆՑՔԻ



Տնօրեն	Ս.Գալստյան		Ճարտարապետա-շինարարական մաս:	Փուլ	Թերթ	Թերթեր
Նախագծեց	Վ.Ավագյան			Ա.Ն.	7	17
			Ճակատ ըստ "4" առանցքի:	"Մեզամետր" ՍՊԸ		

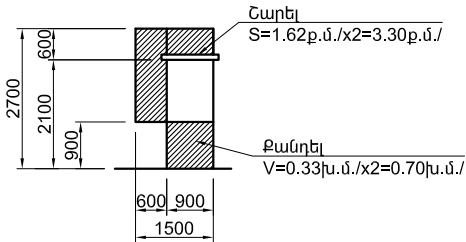
Կցակառույցների հատակագիծ
Մ1:100



Դռների և լուսամուտների ամփոփագիր (կցակառույցների)

Տարրի մականիշը	Էսքիզ	Քան. հատ	Չափերը, մմ		Մակերեսը, մ²		Ծանոթություն
			B	H	Մականիշի	Բոլորի	
Դ-1		4	900	2100	1.90	7.60	Ապակեպատած մետաղապլաստե
ՍՊ-1		41	500	1800	2.70	10.80	Մետաղապլաստե
ՍՊ-2		2	2400	900	2.16	4.32	Մետաղապլաստե

Ֆրագմենտ-1



Ծանոթություն.

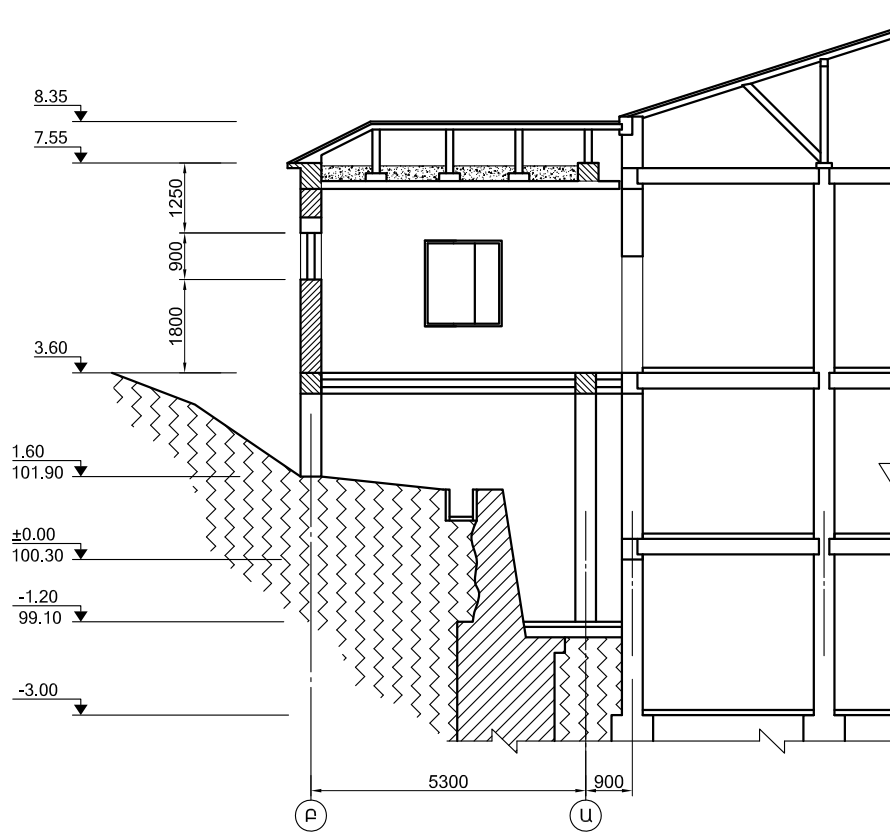
1. Կտրվածք I-I նայել թերթ ՃՇ-6:

Տնօրեն	Ս.Գալստյան	Զարտարապետա-շինարարական մաս:	Փուլ	Թերթ	Թերթեր
Նախագծեց	Օ.Լեփյան		Ա.Ն.	8	17
		Կցակառույցների հատակագիծ, ֆրագմենտ 1 և ամփոփագիր:	"Մեգամետր" ՍՊԸ		

ԴՐՆԵՐԻ և լուսամուտների ամփոփագիր (գոյություն ունեցող շենքը)

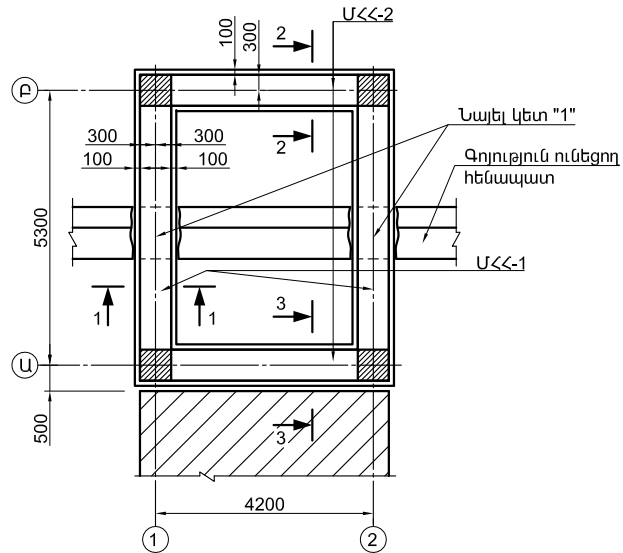
Տարրի մակնիշը	Էսքիզ	Քան. հատ	Չափերը, մմ		Մակերեսը, մ²		Ծանոթություն
			B	H	Մակնիշի	Բոլորի	
Դ-1		1	1800	3000	5.40	5.40	Ապակեպատ դրսի Պողպատյա երեսապատված փայտով, լաքապատ
Դ-2		1	1500	2300	3.45	3.45	Ապակեպատ պլյումինե դռներ
L-1		4	600	600	0.36	1.44	Մետաղապլաստե
L-2		2	600	1200	0.72	1.44	Մետաղապլաստե
L-3		1	3650	4100	15.0	15.0	Ալյումինեպլաստե
L-4		6	1200	1800	2.16	13.0	Մետաղապլաստե
Դ-3		2	1500	2100	3.15	6.30	Խուլ պլյումինե դուռ

Կտրվածք I-I
Մ 1:100

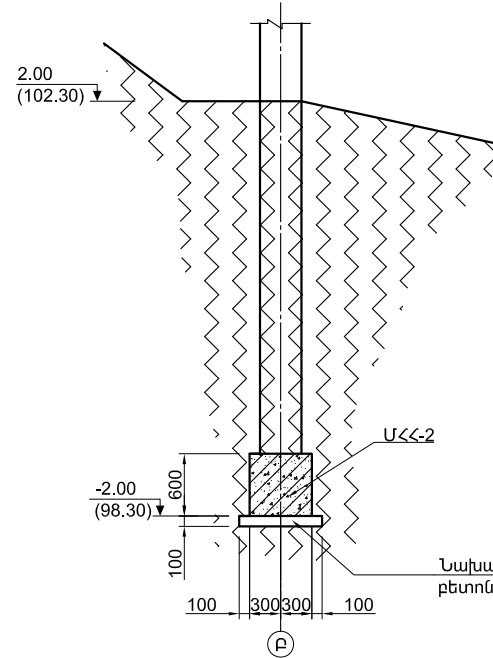


Տնօրեն	Ս.Գալստյան		Ճարտարապետա-շինարարական մաս:			Փուլ	Թերթ	Թերթեր
Նախագծեց	Օ.Լեվյան					Ա.Ն.	9	17
			Կտրվածք I-I: Դռների և լուսամուտների ամփոփագիր (գոյություն ունեցող շենքը):			"Մեգամետր" ՍՊԸ		

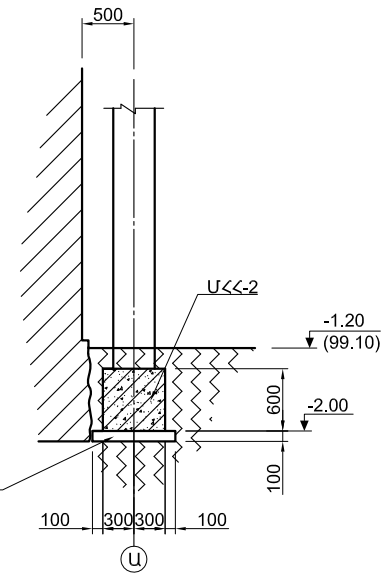
Հիմքերի հատակագիծ
Մ 1:100



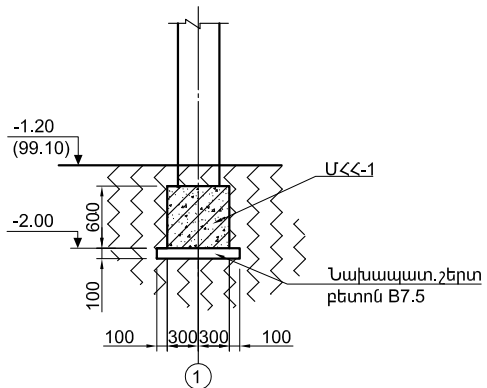
2 - 2
Մ 1:50



3 - 3
Մ 1:50



1 - 1
Մ 1:50

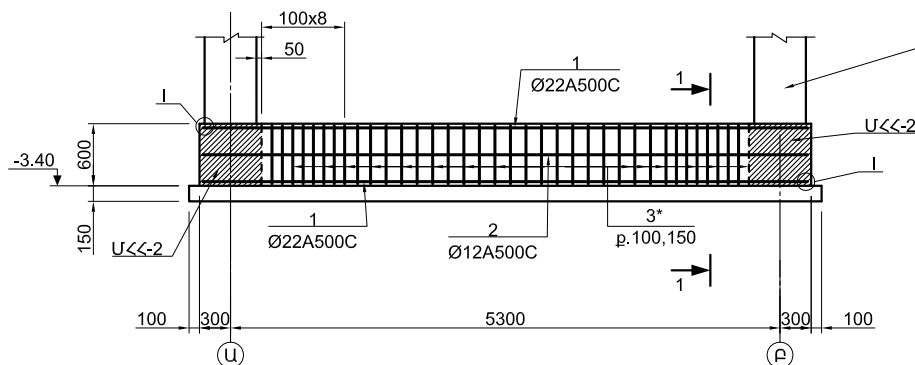


Ծանոթություն.

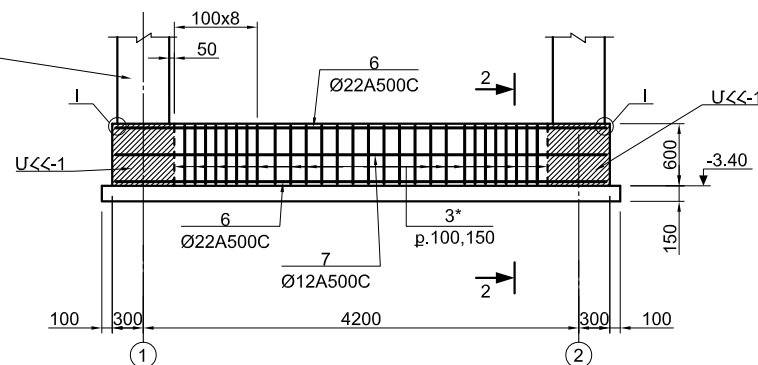
- Հենապատի տվյալ հատվածները քանդել և ՍՀՀ-1, ՍՀՀ-2 հիմքերի կառուցումից հետո վերականգնել:
- Համաձայն ինժեներա-երկրաբանական եզրակացության հիմքերի համար որպես հիմնատակ ծառայելու են _____:
- Հենապատի քանդվող և վերականգնվող հատվածներ՝ $V=15.8 \text{ մ}^3$:
- Նախապատրաստական շերտ, բետոն B7.5՝ 1.6 մ^3 :
- Հիմքի հատակի նիշը ճշտել գոյություն ունեցող հենապատի հիմքի քանդումից հետո

Տնօրեն	Ս.Գալստյան		Փուլ		
Նախագծեց	Օ.Լեվյան		Ա.Ն.	10	17
			Հիմքերի հատակագիծ և կտրվածքներ:		
			"Մեգամետր" ՍՊԸ		

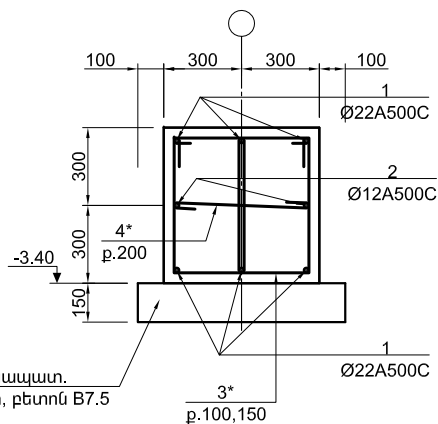
ՄՀՀ - 1
Մ 1:50



ՄՀՀ - 2
Մ 1:50

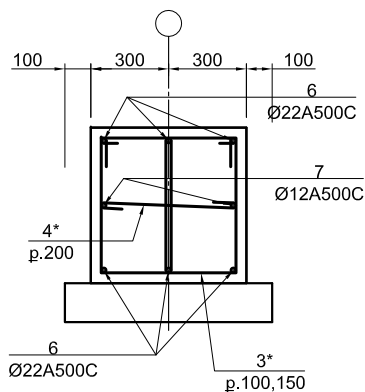


1 - 1
Մ 1:20



Նախապատ.
շերտ, բետոն B7.5

2 - 2
Մ 1:20



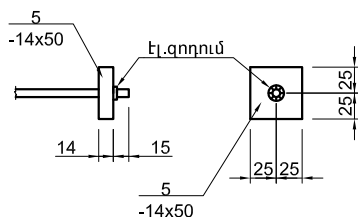
Մեկ կոնստրուկտիվ տարրի ամրանների մասնագիր

Տարրի մակնիշ	Դիրք	Անվանումը	Նշանակումը	Քանակ հատ	Տարրի քաշը, կգ	Ծանոթություն
ՄՀՀ - 1 հատ-4	1		Ø22A500C, l=5840	6	17.50	
	2		Ø12A500C, l=5840	2	5.30	
	3*		Ø8AcI, l=2340	76	0.95	
	4*		Ø6AcI, l=660	23	0.15	
	5		--14x50, l=50	12	0.30	
		Նյութեր	Բետոն B20			2.15 մ³
ՄՀՀ - 2 հատ-4	3*		Ø8AcI, l=2340	64	0.95	
	4*		Ø6AcI, l=660	19	0.15	
	5		--14x50, l=50	12	0.30	
	6		Ø22A500C, l=4740	6	14.20	
	7		Ø12A500C, l=4740	2	4.30	
		Նյութեր	Բետոն B20			1.30 մ³

Ամրանամասեր

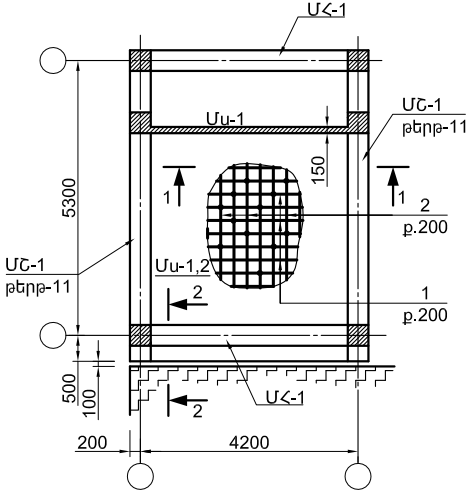
Դիրք	Էսքիզ
3*	
4*	

I

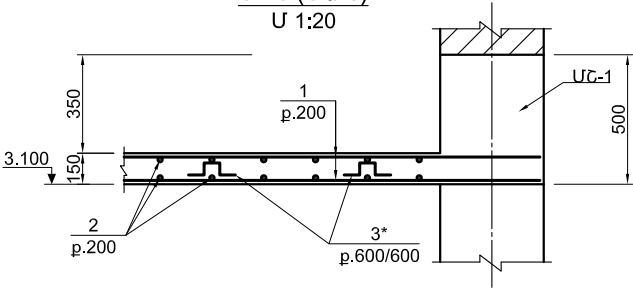


Տնօրեն	Ս.Գալստյան	Ճարտարապետա-շինարարական մաս:	Փուլ	Թերթ	Թերթեր
Նախագծեց	Օ.Լեվյան		Ա.Ն.	11	17
		ՄՀՀ-1, ՄՀՀ-2, կտրվածքներ և ամրանների մասնագիր:	"Մեգամետր" ՍՊԸ		

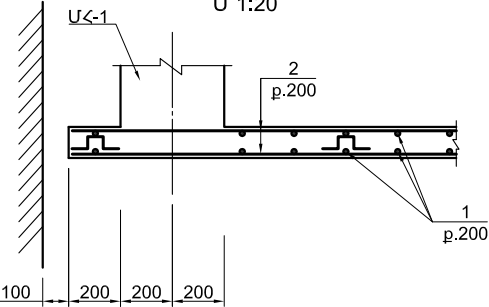
Շրջանակի ՄՀ-1, I-ին հարկի հեծանների և ծածկի սալի ուղվագիծ (նիշը 3.10)
Մ 1:100



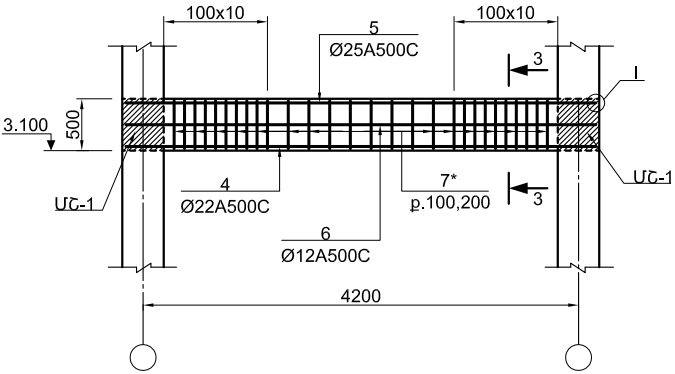
1 - 1 (Մս-1)
Մ 1:20



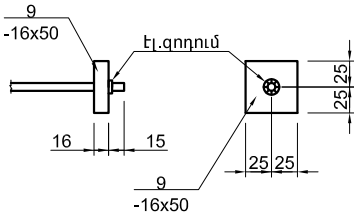
2 - 2 (Մս-1)
Մ 1:20



ՄՀ - 1
Մ 1:50



I



Ամրանամասեր

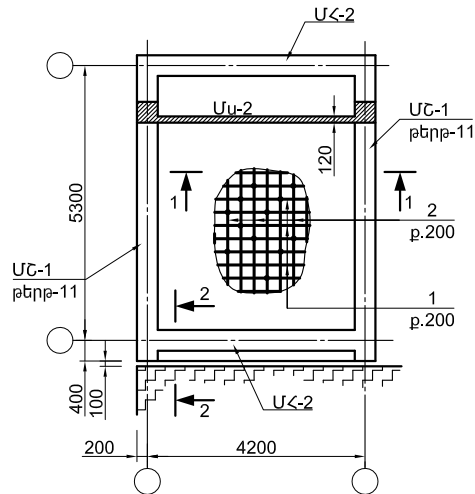
Դիրք	Էսքիզ
3*	
7*	
8*	

Մեկ կոնստրուկտիվ տարրի ամրանների մասնագիր

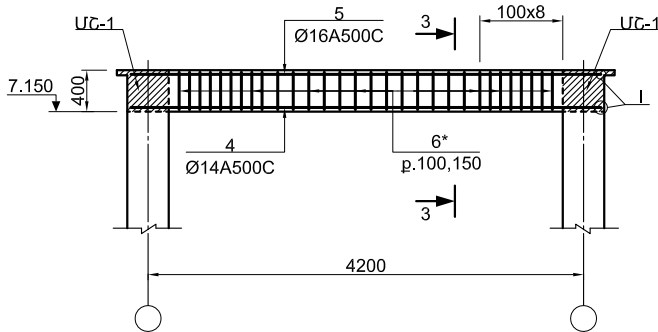
Տարրի մակնիշ	Դիրք	Անվանումը	Նշանակումը	Քանակ հատ	Տարրի քաշը, կգ	Ծանոթություն
Մս - 1 հատ-2	1		Ø8A500C, l=4550	52	1.80	
	2		Ø8A500C, l=5850	40	2.35	
	3*		Ø8Acl, l=420	76	0.20	
		Նյութեր	Բետոն B20			2.80 մ³
ՄՀ - 1 հատ-4	4		Ø22A500C, l=4550	3	13.65	
	5		Ø25A500C, l=4550	3	17.50	
	6		Ø12A500C, l=4550	2	5.50	
	7*		Ø8Acl, l=1400	66	0.60	
	8*		Ø8Acl, l=500	20	0.60	
	9		--16x50, l=50	12	0.30	
		Նյութեր	Բետոն B20			0.80 մ³

Տնօրեն	Ս.Գրիգորյան	Ճարտարապետա-շինարարական մաս:	Փուլ	Թերթ	Թերթեր
Նախագծեց	Օ.Լեւիլյան		Ա.Ն.	12	17
		Շրջանակի ՄՀ-1, I-ին հարկի հեծանների և ծածկի սալի ուղվագիծ (նիշը 3.10), կտրվածքներ և մասնագիր:	"Մեգամետր" ՍՊԸ		

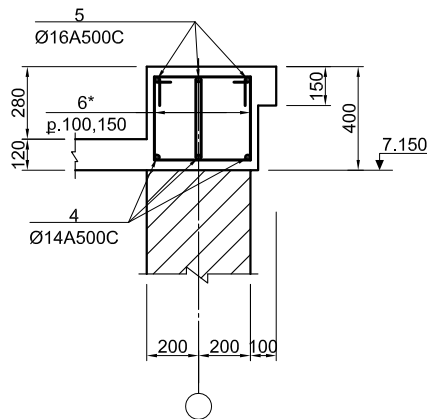
Շրջանակի ՄՇ-1, II-րդ հարկի հեծանների և ծածկի սալի ուղվագիծ (նիշը 7.10)
Մ 1:100



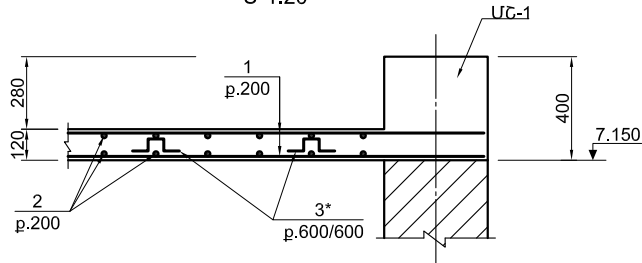
ՄՇ - 2
Մ 1:50



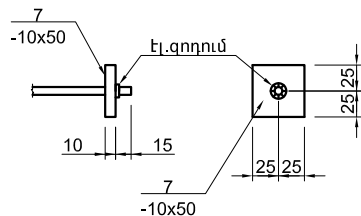
3 - 3
Մ 1:20



1 - 1
Մ 1:20



I



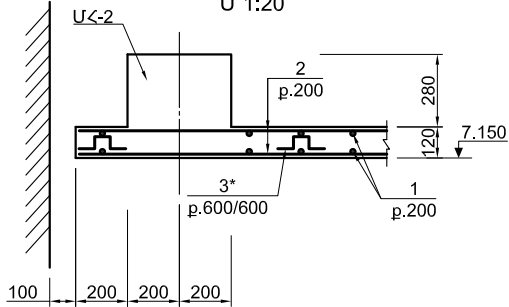
Մեկ կոնստրուկտիվ տարրի ամրանների մասնագիր

Տարրի մակնիշ	Դիրք	Անվանումը	Նշանակումը	Քանակ հատ	Տարրի քաշը, կգ	Ծանոթություն
Մա - 2 հատ-2	1		Ø6A500C, l=4550	52	1.00	
	2		Ø6A500C, l=5850	40	1.30	
	3*		Ø8Acl, l=360	76	0.15	
		Նյութեր	Բետոն B20			2.23 մ³
ՄՇ - 2 հատ-4	4		Ø14A500C, l=4550	3	5.50	
	5		Ø16A500C, l=4550	3	7.65	
	6*		Ø8Acl, l=1200	66	0.50	
	7		--10x50, l=50	12	0.20	
		Նյութեր	Բետոն B20			0.62 մ³

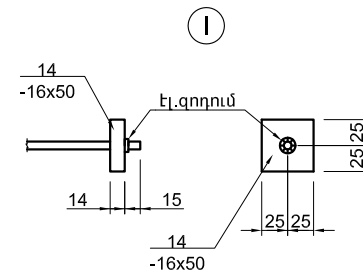
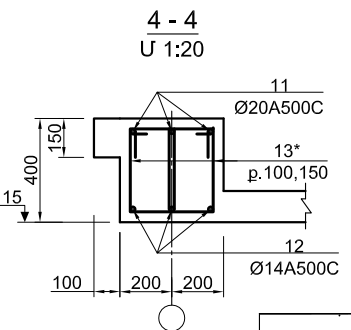
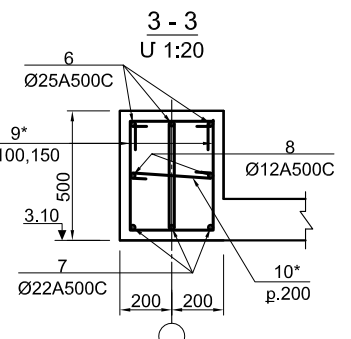
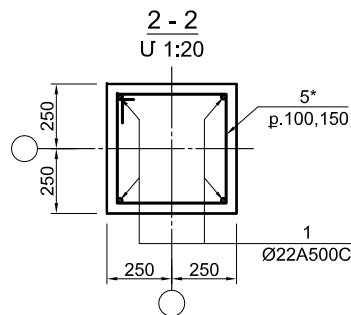
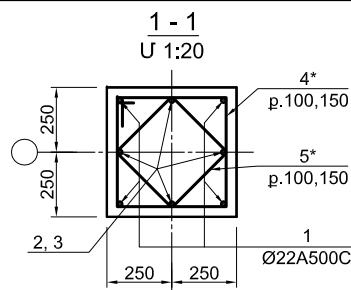
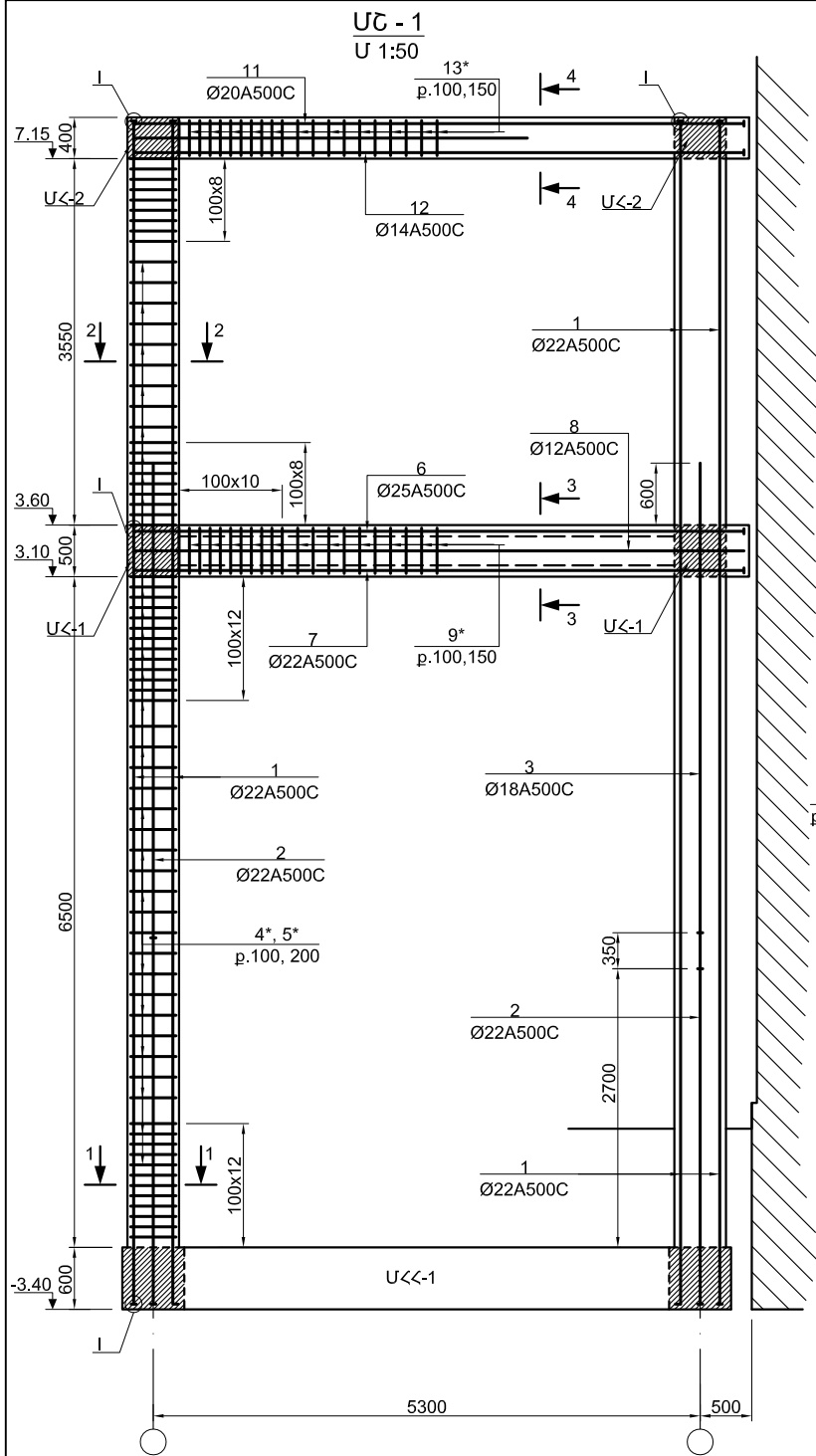
Ամրանամասեր

Դիրք	Էսքիզ
3*	
6*	

2 - 2
Մ 1:20



Տնօրեն	Ս.Գալստյան		Ճարտարապետա-շինարարական մաս:			Փուլ	Թերթ	Թերթեր
Նախագծեց	Օ.Լեւիլյան		Շրջանակի ՄՇ-1, II-րդ հարկի հեծանների և ծածկի սալի ուղվագիծ (նիշը 7.10), կտրվածքներ և մասնագիր:			Ա.Ն.	13	17
						"Մեգամետր" ՍՊԸ		



Ամրանմասեր

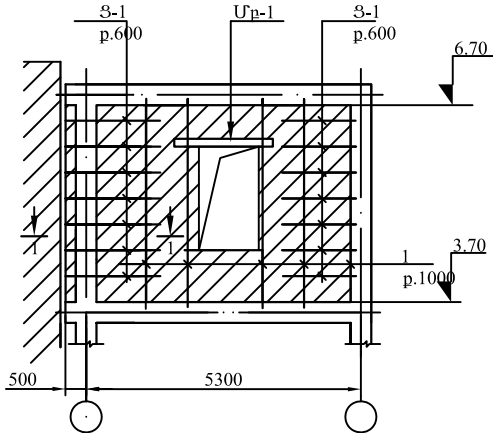
Դիրք	Էսքիզ
4*	
5*	
9*	
10*	
13*	

Մեկ կոնստրուկտիվ տարրի ամրանների մասնագիր

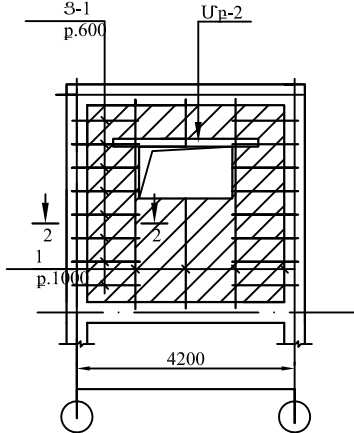
Տարրի մակերևույթ	Դիրք	Անվանումը	Նշանակումը	Քանակ հատ	Տարրի քաշը, կգ	Ծանոթություն
ՄՇ - 1, հատ-4	Սյուններ, հատ-2	1	Ø22A500C, $l=10900$	4	32.70	
		2	Ø22A500C, $l=3600$	4	10.80	
		3	Ø18A500C, $l=4300$	4	8.60	
		4*	Ø8Acl, $l=1880$	86	0.75	
		5*	Ø8Acl, $l=1420$	86	0.60	
		Նյութեր	Բետոն B20			2.60 մ³
	Պարզունակ I-ին հարկ	6	Ø25A500C, $l=5900$	3	22.70	
		7	Ø22A500C, $l=5900$	3	17.70	
		8	Ø12A500C, $l=5900$	2	5.90	
		9*	Ø8A500C, $l=1400$	92	0.60	
		10*	Ø8A500C, $l=500$	28	0.20	
		Նյութեր	Բետոն B20			1.00 մ³
	Պարզունակ II-րդ հարկ	11	Ø20A500C, $l=5900$	3	14.70	
		12	Ø14A500C, $l=5900$	3	7.15	
		13*	Ø8Acl, $l=1200$	92	0.50	
		Նյութեր	Բետոն B20			0.90 մ³
		14	--16x50, $l=50$	40	0.30	

Տնօրեն	Ս.Գալստյան	Ճարտարապետա-շինարարական մաս:	Փուլ	Թերթ	Թերթեր
Նախագծեց	Օ.Լեվյան		Ա.Ն.	14	17
		ՄՇ-1, կտրվածքներ, հանգույց I և ամրանների մասնագիր:	"Մեգամետր" ՍՊԸ		

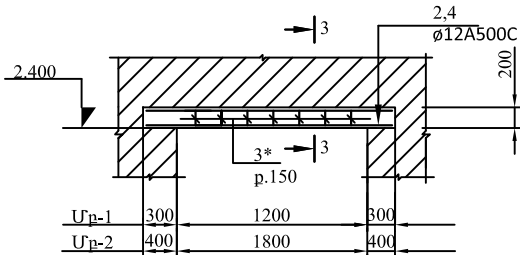
Հակատ կողմահին ամրանավորում
Մ1:100



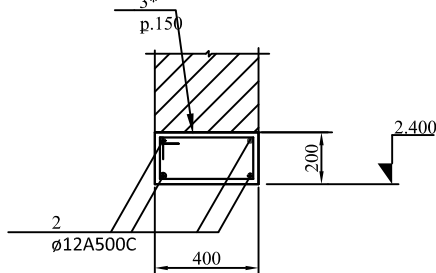
Հակատ բակի ամրանավորում
Մ1:100



Մք-1, Մք-2



3-3 Մ1:20



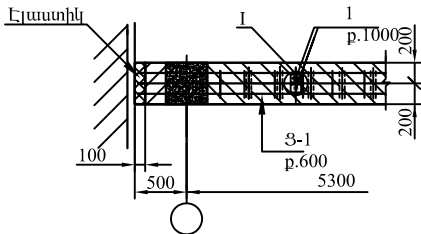
Մեկ կոնստրուկտիվ տարրի պողպատի մասնագիր

Տարրի մակնիշ	Դիրք	Անվանում	Նշանակում	Քան. հատ	Քաշը կգ.		
					Դիրք	Լնդհ. դիրք	Մակնիշ
Ց-1	1	ø 5Bp- 1	ℓ = 1600	5	0.25	1.25	1.70
	2	ø 5Bp- 1	ℓ = 400	7	0.06	0.42	

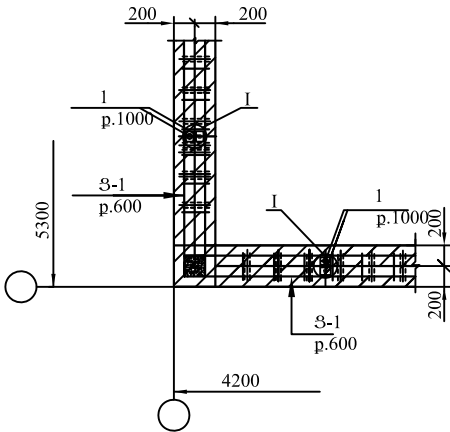
Մեկ կոնստրուկտիվ տարրի ամրանների մասնագիր

Տարրի մակնիշ	Դիրք	Անվանում	Նշանակում	Քան. հատ	Տարրի քաշը կգ.	Ծանոթություն
Պատերի ամրանավորում	1		ø 10 A500C ℓ = 3600	22	2.25	
		Տարրեր	Ց-1	60	1.70	
		Նյութեր	բետոն թեթև B15			2.80 մ³
		Էլաստիկ	3.8x0.1x 0.4x 4			0.60 մ³
Մք-1 հատ-2	2		ø 12 A500C ℓ = 1800	4	1.60	
	3*	160 4210 1580	ø 6AC 1 ℓ = 1160	8	0.3	
		Նյութեր	բետոն B15			0.15մ³
Մք-2 հատ-2	3*		ø 6AC 1 ℓ = 1160	12	0.30	
	4		ø 12 A500C ℓ = 2600	4	2.35	
		Նյութեր	բետոն B15			0.21մ³

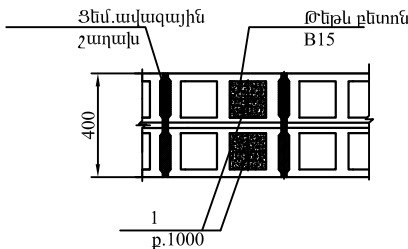
3-3 Մ1:20



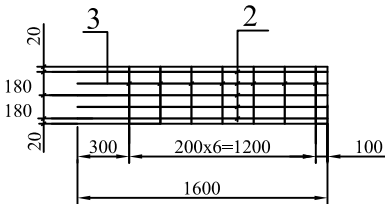
2-2 Մ1:50



I

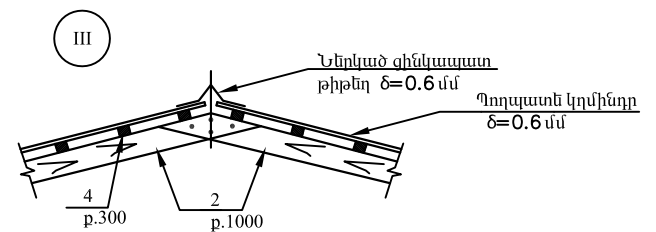
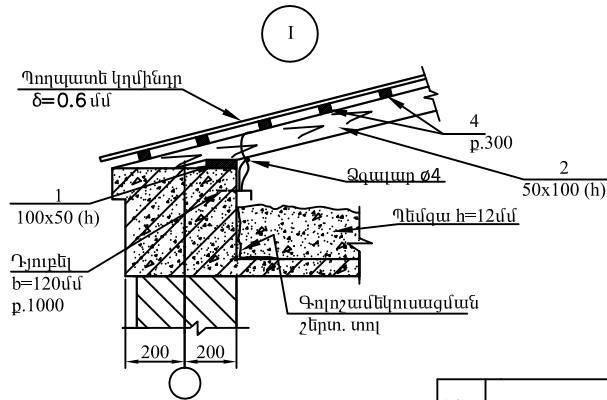
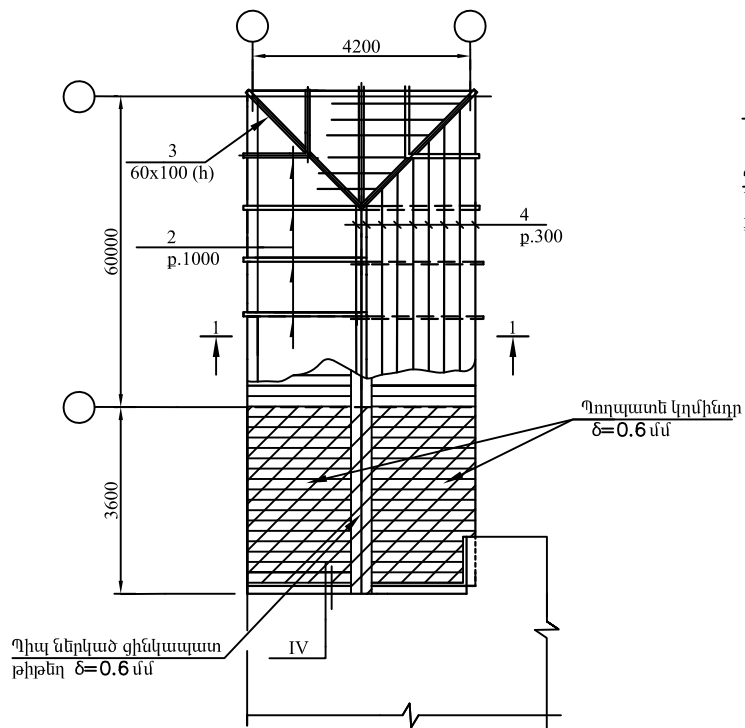


3-1



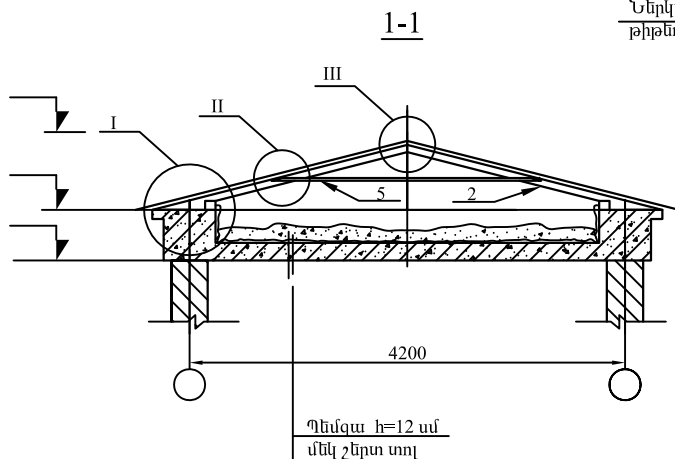
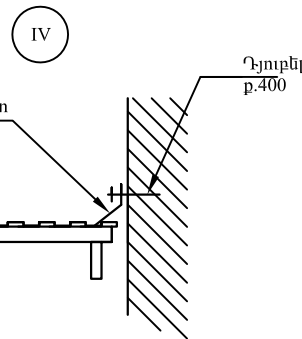
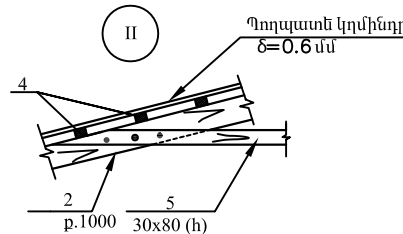
Տնօրեն	Ս.Գալստյան		Հարտարապետա-շինարարական մաս:			Փուլ	Թերթ	Թերթեր
Նախագծեց	Օ.Լեվիյան					Ա.Ն.	15	17
			Հակատների ամրանավորում, կտրվածքներ և մասնագրեր:			"Մեգամետր" ՍՊԸ		

Տանիքի հատակագիծ Մ1:100



Տանիքի նյութերի մասնագիր

Դիրք	Անվանում	Քան. հատ	Կտրվածք մմ	Երկարությ. մմ	Չափմ. միավ.	Քանակ
1	Մարդակ	2x1	100x50 (h)	23400	լս.մ.	0.24
2	Ծալն	2x20	50x100 (h)	ℓ = 2550	լս.մ.	0.52
3	Ծալն	2x2	50x120 (h)	ℓ = 3350	լս.մ.	0.08
4	Կավարամած	2x14	50x50	ℓ = 9900	լս.մ.	0.70
5	Ջգիչ	8x2	30x80 (h)	ℓ = 2600	լս.մ.	0.10
	Դյուբել	24	120x8	-	հատ	24
	Ջգալար	2x22	Ø 4Ac1	ℓ = 1100	կգ.	2.6x2=5.2
	Տոլ				ք.մ.	56.0
	Պնմզա				լս.մ.	5.80
	Պողպատե կղմինդր		δ=0.6 մմ		ք.մ.	96.0
	Ներկած ցինկապատ թիթեղ		δ=0.6 մմ	ℓ = 15.2	ք.մ.	9.50
	Հակաճնշումի ծածկույթ				ք.մ.	96.0
	Հրապաշտպանություն				լս.մ.	1.64



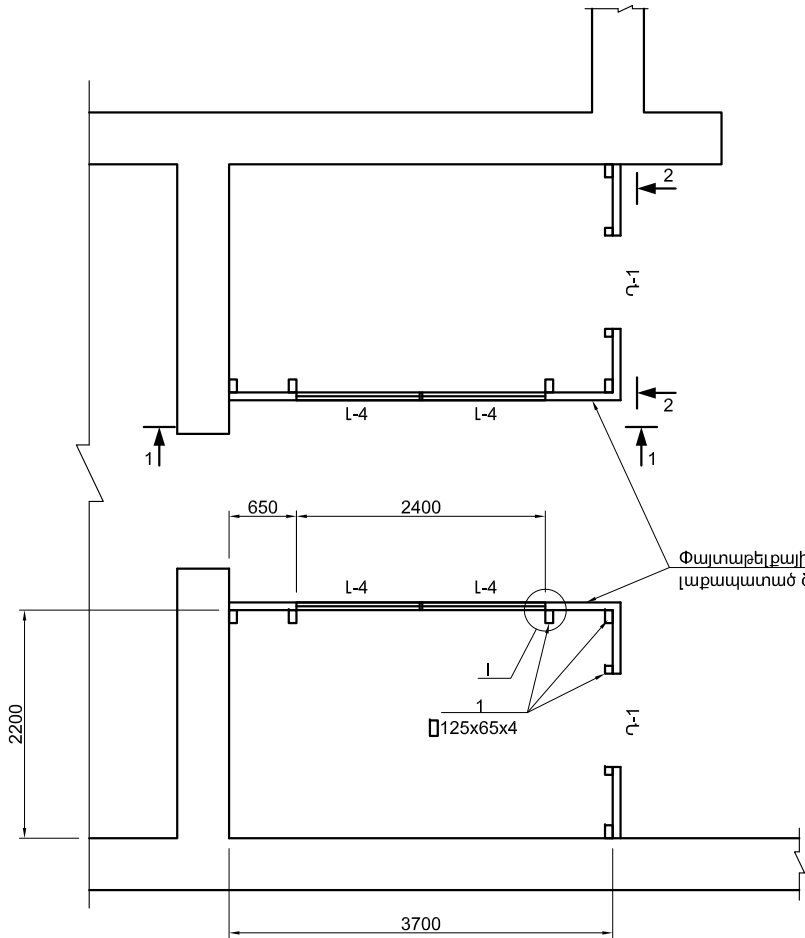
Պայմանական նշաններ



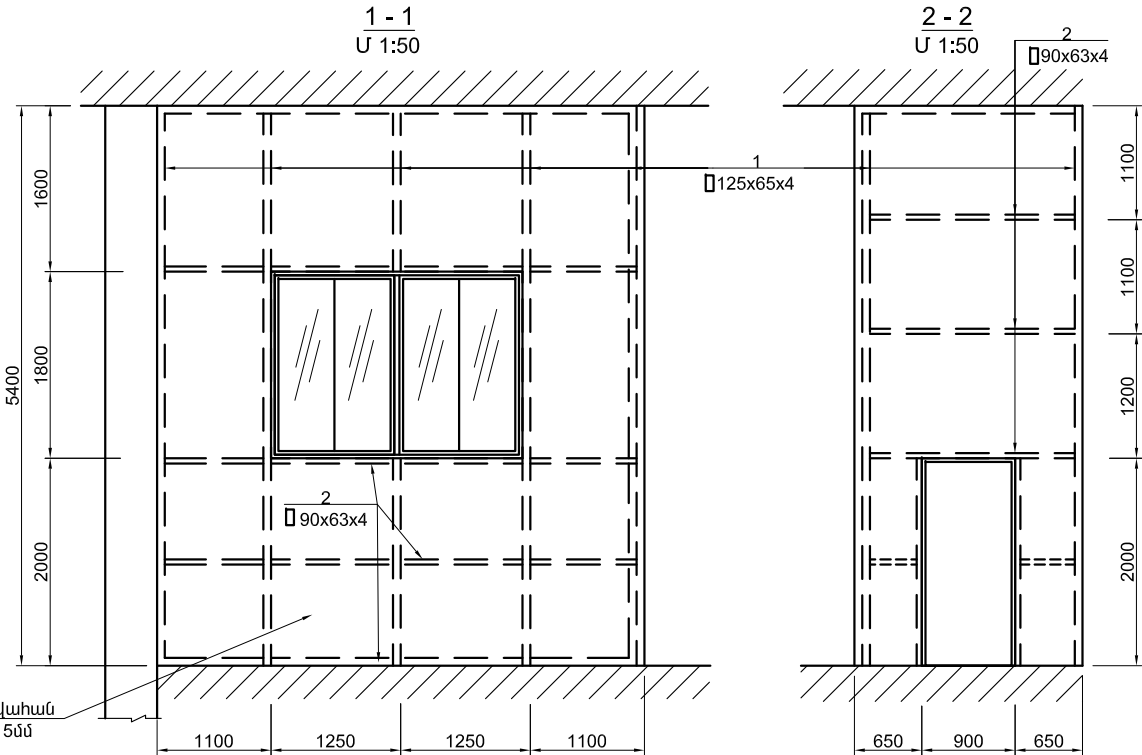
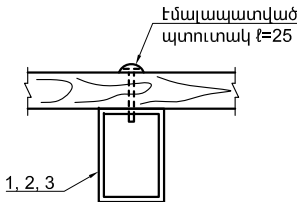
Քանոման ենթակա գոյություն ունեցող տանիք -16.6 ք.մ.

Տնօրեն	Ս.Գալստյան		Հարտարարական-շինարարական մաս:	Փուլ	Թերթ	Թերթեր
Նախագծեց	Օ.Լեփյան		Տանիքի հատակագիծ, հանգույցներ և մասնագիր:	Ա.Ն.	16	17
				"Մեգամետր" ՍՊԸ		

Փայտաթելքային միջնորմների հատակագիծ
Մ 1:50



I

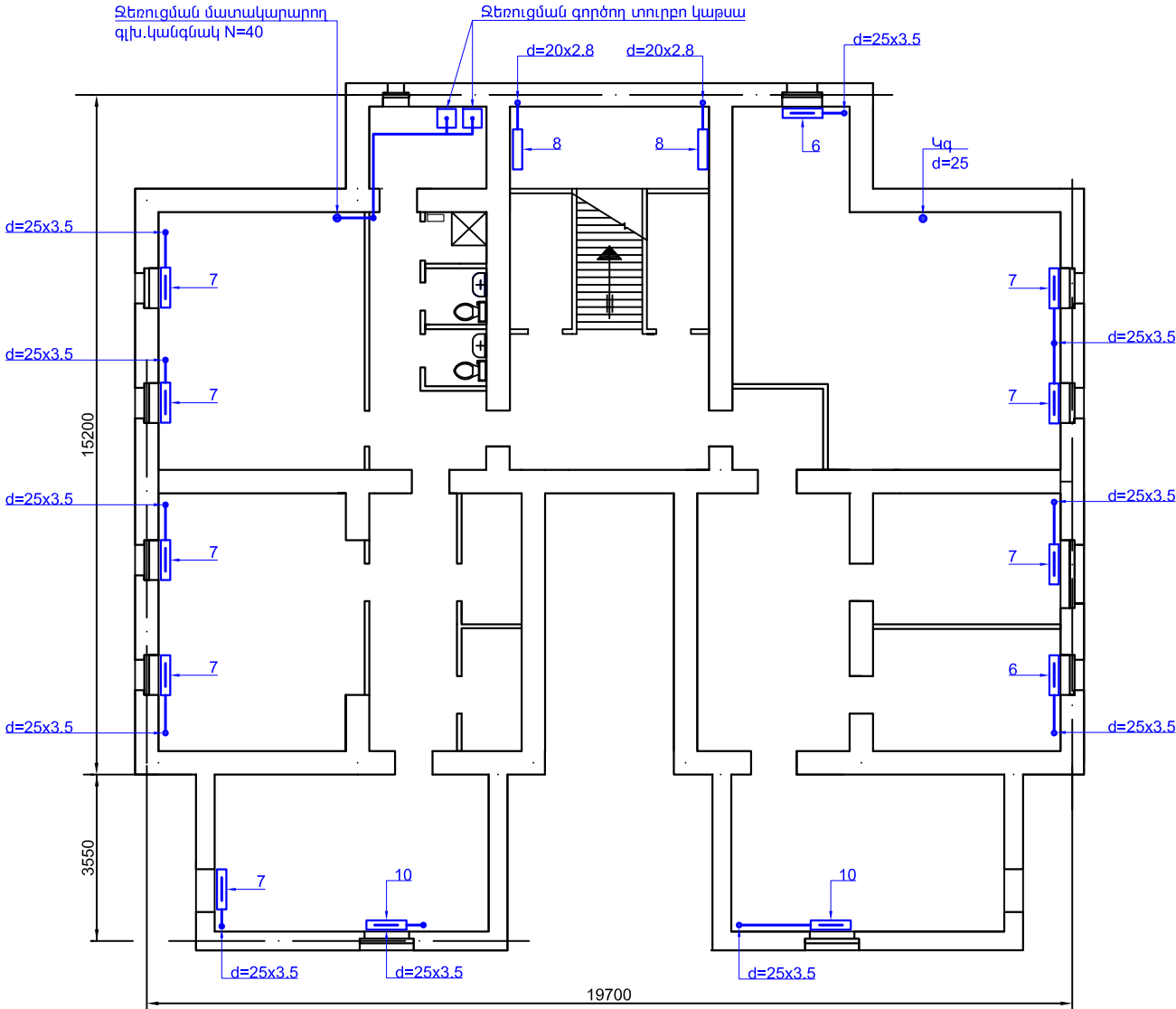


Մեկ կոնստրուկտիվ տարրի պողպատի մասնագիր

Տարրի մակնիշ	Դիրք	Կողքապատկեր	Տարրի երկարությունը	Քանակ հատ	Քաշը, կգ			Ծանոթություն
					Դիրք	Ընդհ. դիրք	Մակնիշի	
	1	125x65x4	ℓ = 5400	16	58.30	933.0	1166.70	
	2	90x63x4	ℓ = 3700	5	31.70	158.50		
	3	90x63x4	ℓ = 2200	4	18.80	75.20		
	Փայտաթելքային վահան լաքապատած							62.0 մ²
	Պողպատյա տարրերի յուղաներկում							22.0 մ²

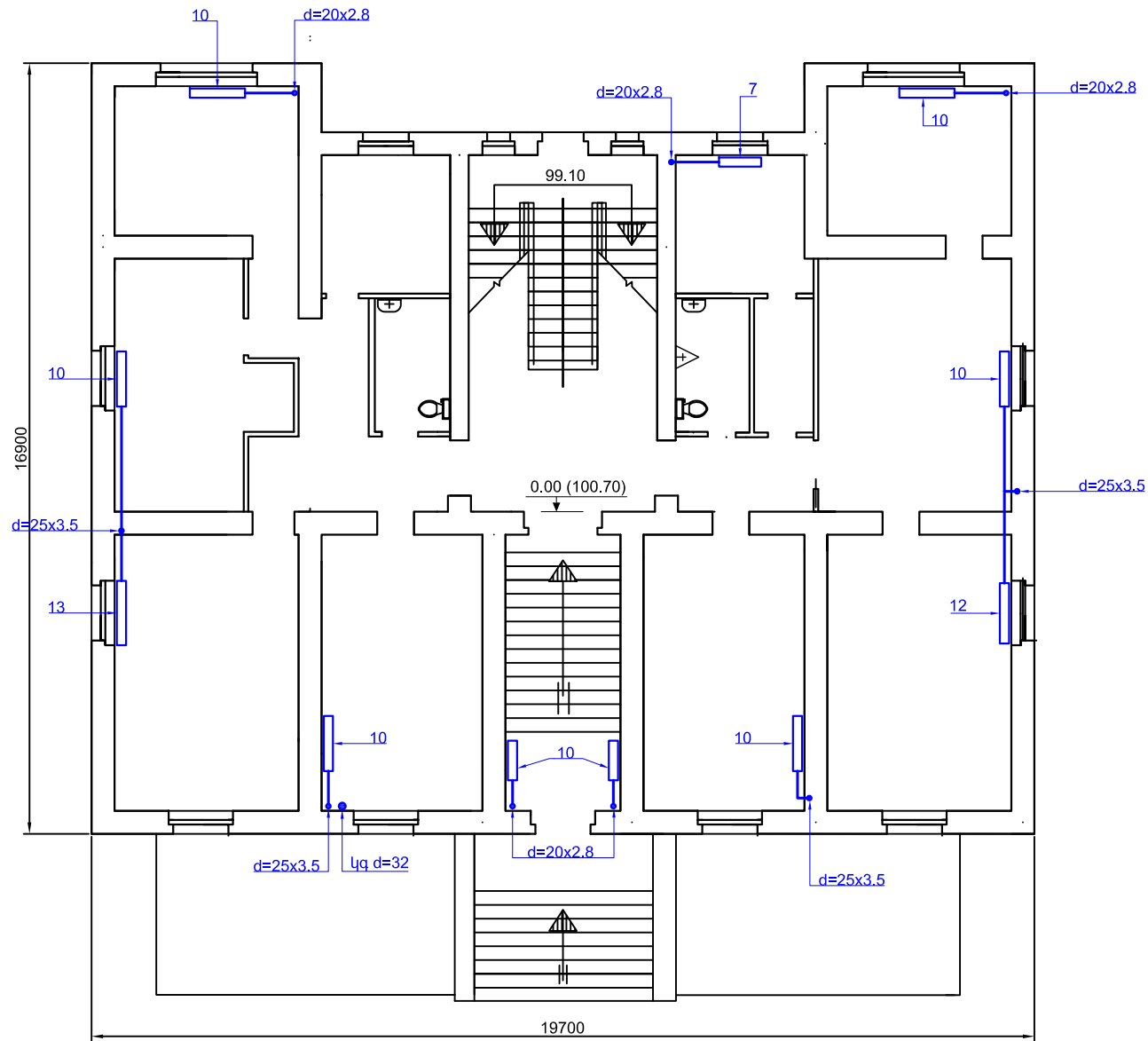
Տնօրեն	Ս.Գալստյան		Ճարտարապետա-շինարարական մաս:	Փուլ	Թերթ	Թերթեր
Նախագծեց	Օ.Լեվյան			Ա.Ն.	17	17
			Փայտաթելքային միջնորմների հատակագիծ, կտրվածներ և մասնագիր:	"Մեգամետր" ՍՊԸ		

Կիսանկողային հարկի հատակագիծ Մ1:100



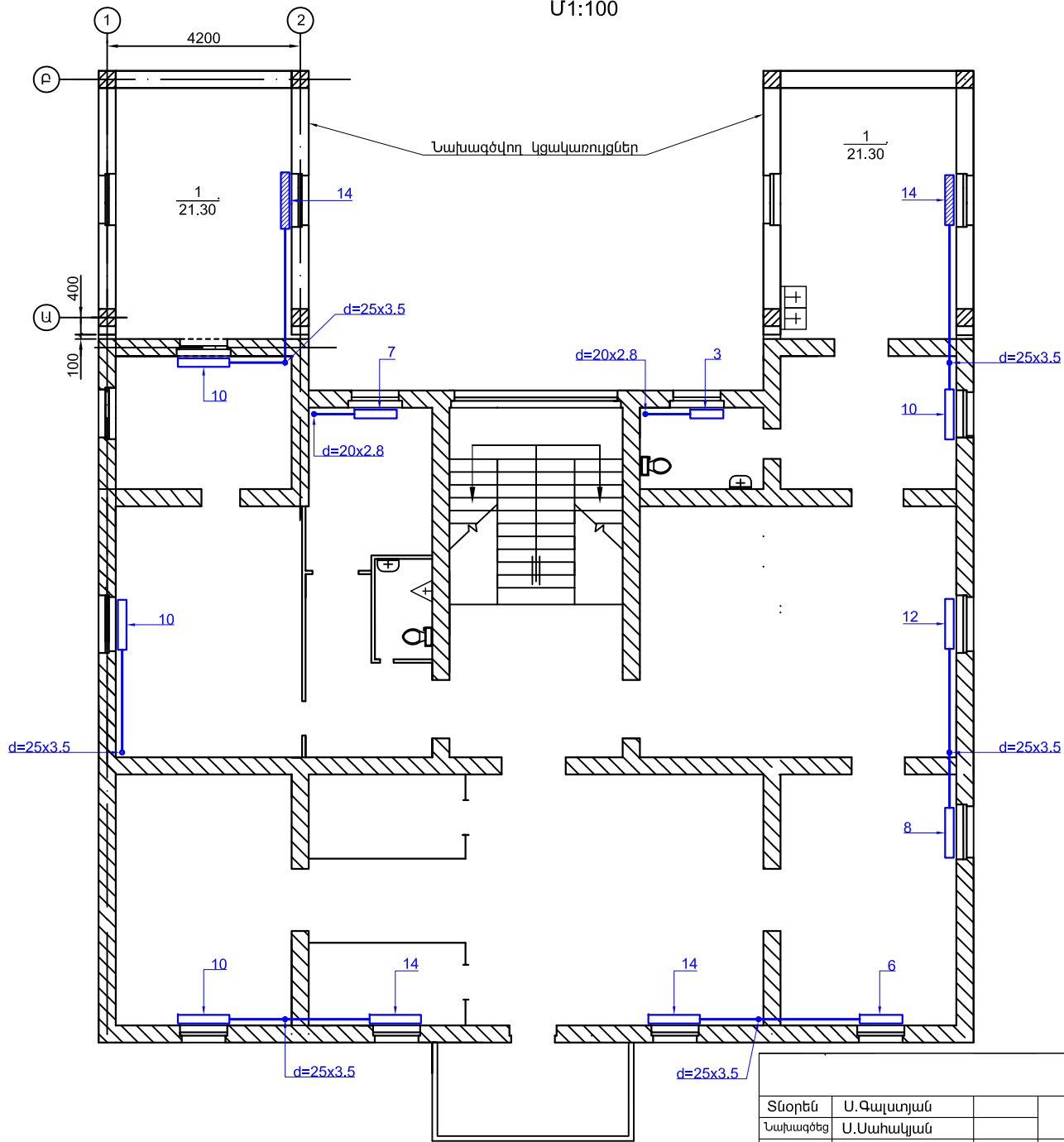
Տնօրեն Նախագիծ	Ս.Գալստյան Ս.Սահակյան		Զեռուցում և օգափոխություն:	Փուլ Ա.Ն.	Թերթ 1	Թերթեր 3
			Կիսանկուղային հարկի հատակագիծ:	"Մեզամետր" ՍՊԸ		

Առաջին հարկի հատակագիծ
Մ1:100



Տնօրեն Նախագծեց	Ս.Գալստյան Ս.Սահակյան		Զեռուցում և օղակոխություն:	Փուլ	Թերթ	Թերթեր
				Ա.Ն.	2	3
			Առաջին հարկի հատակագիծ:	"Մեգամետր" ՍՊԸ		

Երկրորդ հարկի հատակագիծ +3.70 միշով
Մ1:100



ՊԱՅՄԱՆԱԿԱՆ ՆՇԱՆՆԵՐ

- 6
 Գոյություն ունեցող ջեռուցման պողպատե մարտկոց: 6 սեկցիա (ենթակա է ապամոնտաժման):
- 14
 Նախագծվող ջեռուցման այլումինե մարտկոց 14 սեկցիա:
- 10
 Գոյություն ունեցող ջեռուցման չուգունե ռադիատոր, M-140 (ենթակա է ապամոնտաժման):

Տնօրեն	Ս.Գալստյան		Զեռուցում և օդափոխություն:		Փուլ	Թերթ	Թերթեր
Նախագծեց	Ս.Սահակյան				Ա.Ն.	3	3
			Երկրորդ հարկի հատակագիծ:		"Մեգամետր" ՍՊԸ		

ԳԾԱԳՐԵՐԻ ԱՆՎԱՆԱՑԱՆԿ

Հ/հ	Գծագրի անվանումը	Մակնիշը
1	Գլխամասային թերթ, աշխատանքային ծավալներ	ՋԿ-1
2	Կիսանկուղային հարկի հատակագիծ, Մ1:100	ՋԿ-2
3	Առաջին հարկի հատակագիծ, Մ1:100	ՋԿ-3
4	Երկրորդ հարկի հատակագիծ, ջրամատակարարման և կոյուղու ցանցերի տարածական ուրվագծեր, Մ1:100	ՋԿ-4

ՔԱՑԱՏՐԱԳԻՐ

Նախագիծը կատարված է հաստատված նախագծային առաջադրանքի և "Շինարարական նորմաների ու կանոնների" համաձայն:

Առաջադրանքի համաձայն նախատեսված է բոլոր սանիտարական սարքավորումների ապամոնտաժում և նորերի մոնտաժում:

Կցակառույցում նախատեսվող լվացարանակոնքի տաք և սառը ջրամատակարարումը իրականացվում է լոգարանում գոյություն ունեցող ցանցերից:






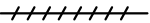


Ջրամատակարարման ցանցը մոնտաժվում է ֆոլգայի միջուկով և ջերմոմեկուսիչ պատյանով պոլիէթիլենային խողովակներից Ø15մմ:

Նոր տեղադրվող լվացարանակոնքի կոյուղին նախատեսվում է միացնել առաջին հարկի Ø50մմ գործող կոյուղուն: Կոյուղագծի դրսի հատվածը մոնտաժել և ջերմոմեկուսացնել համաձայն նախագծի:

Կոյուղագիծը մոնտաժել պոլիվինիլքլորիդային Ø50մմ խողովակներից:

Համակարգը շահագործումից առաջ փորձարկել: Ջրագիծը լվանալ և ախտահանել քլորաջրով:

ՊԱՅՄԱՆԱԿԱՆ ՆՇԱՆՆԵՐ

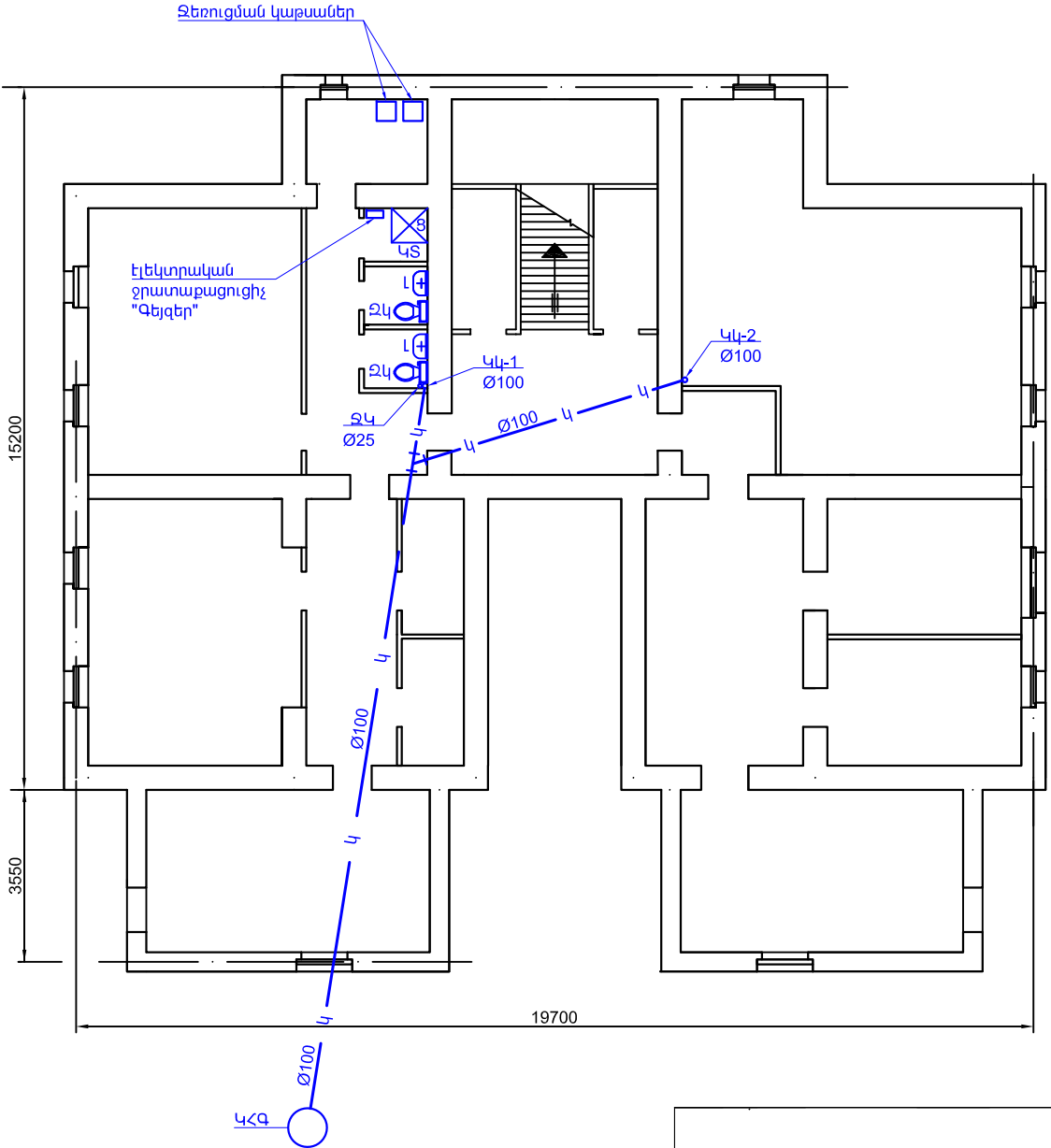
	ԼԿ	Լվացարան, լվացարանակոնք
	ՋԿ	Ջուգարանակոնք
	Մ	Մեզանոթ
	Կ—Կ	Գործող կոյուղի
	Ջ—Ջ	Գործող ջրագիծ
	////////	Տաք ջուր
	— — —	Նախագծվող կոյուղի
	————	Նախագծվող ջրագիծ

ՋՐԱՄԱՏԱԿԱՐԱՐՄԱՆ և ԿՈՅՈՒՂՈՒ ԱՇԽԱՏԱՆՔԱՅԻՆ ԾԱՎԱԼՆԵՐ

Հ/հ	Աշխատանքի անվանումը	Չափման միավորը	Քանակը
1	Լվացարանների ապամոնտաժում և նորի մոնտաժում (тубпан)	հատ	6
2	Լվացման տակառիկով զուգարանակոնքի ապամոնտաժում և նորի մոնտաժում	հատ	6
3	Մեզանոթի ապամոնտաժում և նորի մոնտաժում	հատ	2
4	Էլեկտրաջրատաքացուցիչի ապամոնտաժում և նորի մոնտաժում "Գեյզեր"	հատ	1
5	Չժանգոտող պողպատից լվացարանակոնքի ապամոնտաժում և նորի մոնտաժում	հատ	1
6	Ցնցուղով խառնիչի ապամոնտաժում և նորի մոնտաժում, Ø15	հատ	1
7	Կրկնատակի ապամոնտաժում և նորի մոնտաժում	հատ	1
8	Պոլիվինիլքլորիդային սիֆոն, Ø50մմ	հատ	1
9	Բրոնզե նիկելապատ խառնիչ, Ø15մմ	հատ	7
10	Բրոնզե փականի ապամոնտաժում և նորի մոնտաժում	հատ	10
11	Պոլիպրոպիլենային խողովակ ֆոլգայի միջուկով, ջերմամեկուսիչ պատյանով, Ø15մմ	գծ.մ.	16.0
12	Պոլիպրոպիլենային ձևավոր մասեր, Ø15մմ	հատ	14
13	Պոլիվինիլքլորիդային կոյուղու խողովակ, Ø50մմ	գծ.մ.	18.0
14	Պոլիվինիլքլորիդային կոյուղու ձևավոր մասեր, Ø50մմ	հատ	10
15	Ջրամատակարարման ցանցի փորձարկում, P=7.5մթն	գծ.մ.	16.0
16	Կոյուղու ցանցի փորձարկում	գծ.մ.	18.0
17	Պատերում անցքերի շաղափում, Ø200մմ, L=0.5մ	հատ	4
18	Պողպատե պատյան պատերի մեջ, Ø200մմ, L=0.6մ, 3 հատ	գծ.մ.	1.80
19	Կտրում, միացում գործող ջրագծերին, Ø15մմ	տեղ	2
20	Կտրում, միացում գործող կոյուղագծին, Ø50մմ	տեղ	1
21	Խծուծի լցում պատյանի և խողովակի միջև	խ.մ.	0.01
22	Ջերմամեկուսիչ բամբակ / փաթաթել ցինկապատ թիթեղով, δ=0.35մմ	մ³ / մ²	0.12/3.2

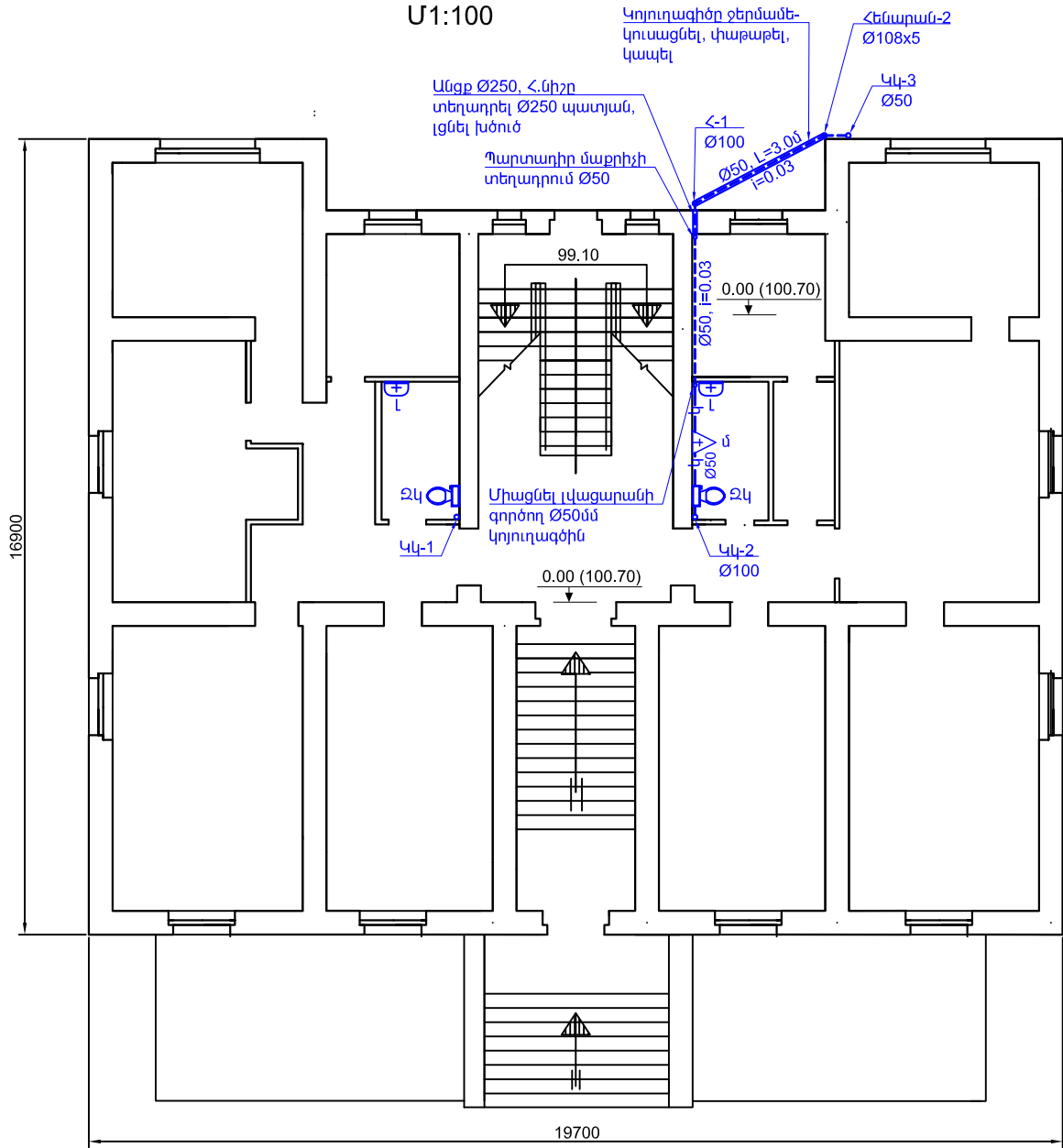
Տնօրեն	Ս.Գալստյան		Ջրամատակարարում և կոյուղի:	Փուլ	Թերթ	Թերթեր
Նախագծեց	Մ.Գրիգորյան			Ա.Ն.	1	4
			Ընդհանուր տվյալներ, աշխատանքային ծավալներ:	"Մեզամետր" ՍՊԸ		

Կիսանկուղային հարկի հատակագիծ Մ1:100



			Փուլ	Թերթ	Թերթեր
Տնօրեն	Ս.Գալստյան		Ա.Ն.	2	4
Նախագծեց	Մ. Գրիգորյան				
			Կիսանկուղային հարկի հատակագիծ:		
			"Մեգամետր" ՍՊԸ		

Առաջին հարկի հատակագիծ 0.00 միշով
Մ1:100

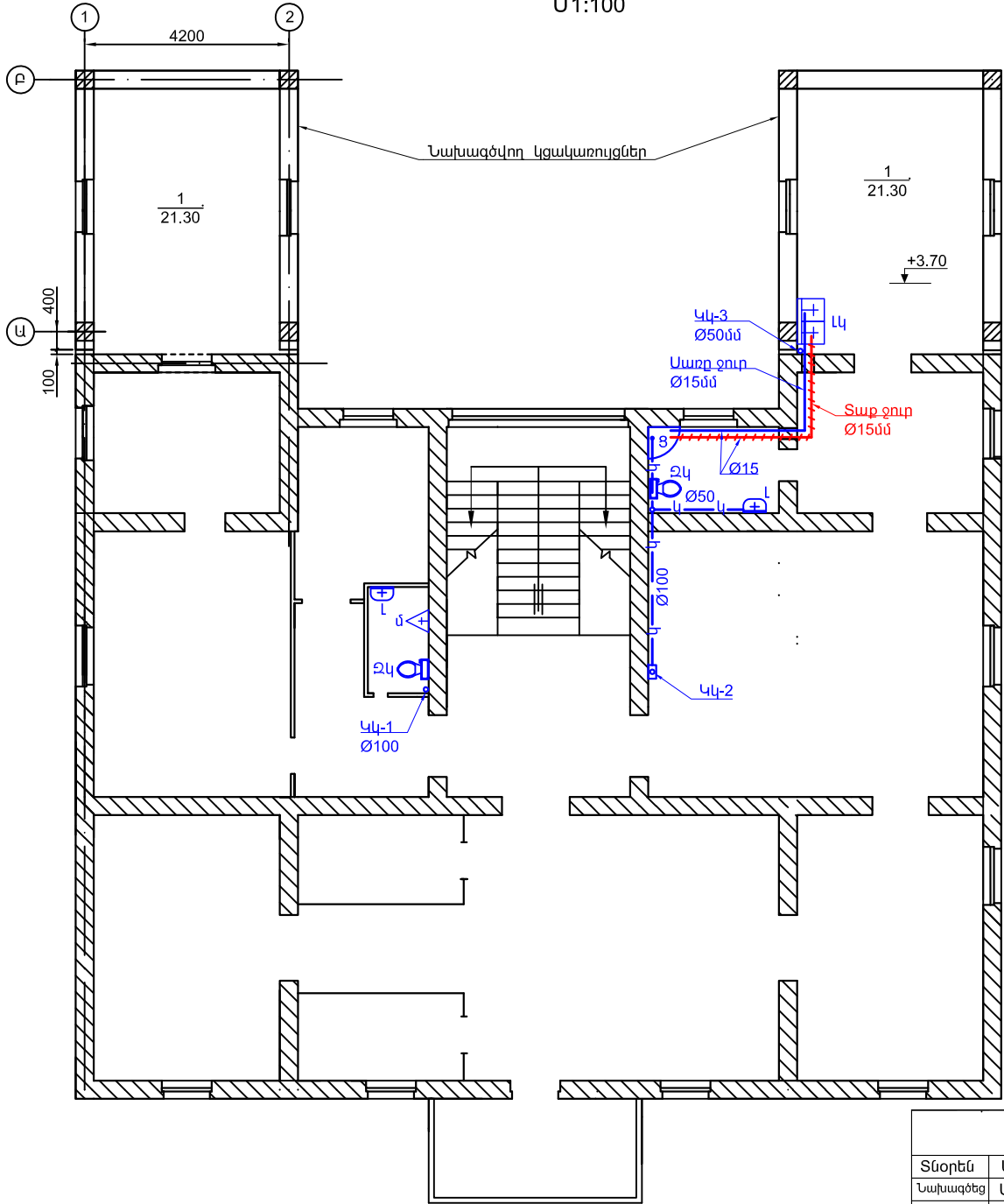


Կոյուղագծի բաց հատվածի հենարանների աշխատանքային ծավալներ

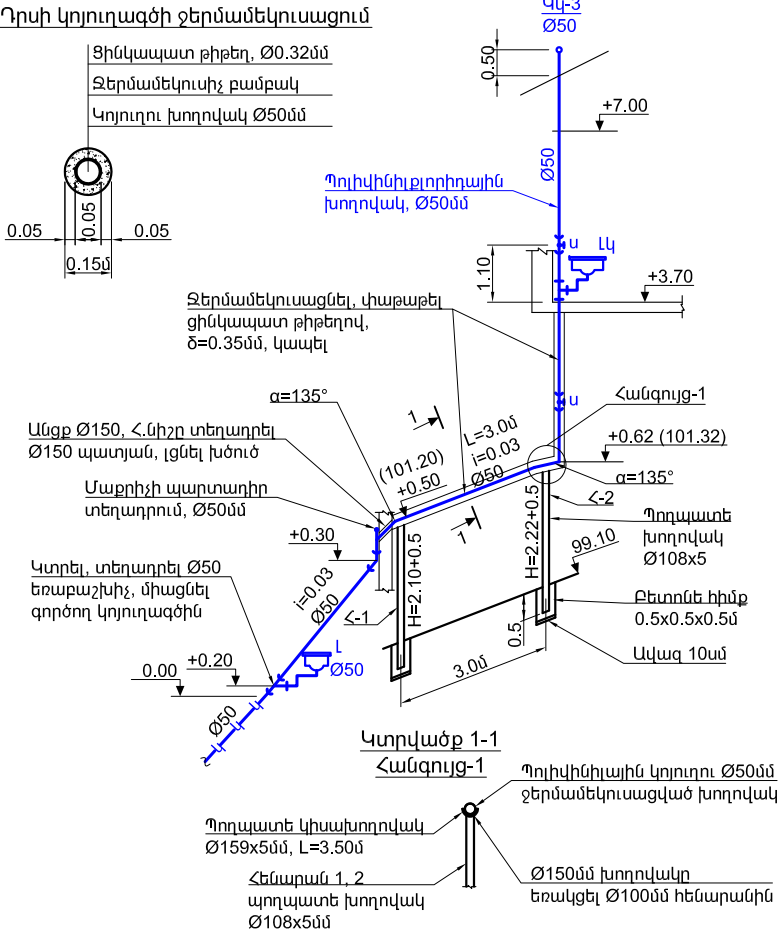
Հ/հ	Աշխատանքի անվանումը	Չափման միավորը	Քանակը
1	V կարգի գրունտի ձեռքով մշակում հիմքերի համար	մ³	0.25
2	Ավազի շերտ հիմքի տակ, 10սմ	մ³	0.025
3	Ø159x5մմ պողպատե կիսախողովակ	գծ.մ.	3.50
4	Ø108x5մմ պողպատե խողովակից հենարաններ, L=2.72+2.60	գծ.մ.	5.32
5	Պողպատե խողովակների երկշերտ յուղաներկում	մ²	3.50
6	Բետոնե հիմք հենարանների համար, B-12.5	մ³	0.25

Տնօրեն	Ս.Գալստյան		Ջրամատակարարում և կոյուղի:	Փուլ	Թերթ	Թերթեր
Նախագծեց	Մ. Գրիգորյան			Ա.Ն.	3	4
			Առաջին հարկի հատակագիծ:	"Մեգամետր" ՍՊԸ		

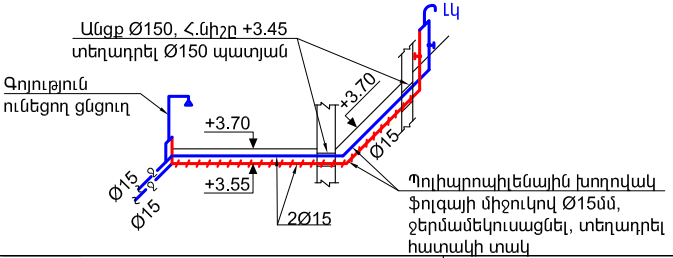
Երկրորդ հարկի հատակագիծ +3.70 միշով
Մ 1:100



Կոյուղագծի տարածական ուղղագիծ
Մ 1:100



Տաք և սառը ջրագծերի տարածական ուղղագիծ



Տնօրեն	Ս. Գալստյան		Ջրամատակարարում և կոյուղի:	Փուլ	Թերթ	Խերթեր
Նախագծող	Մ. Գրիգորյան			Ա.Ն.	4	4
			Երկրորդ հարկի հատակագիծ:	"Մեգամետր" ՍՊԸ		
			Կոյուղագծի տարածական ուղղագիծ:			